

# atelier GOLDNER

## Potenziale

Bestell-Nr.: 1000400

Menge ca.	Selektion	Preis p. Tsd.
77.488	Kunden 0-6 Monate	€ 190,00
37.873	Kunden 7-12 Monate	€ 180,00
37.541	Kunden 13-18 Monate	€ 170,00
36.942	Kunden 19-24 Monate	€ 160,00
49.267	Kunden 25-36 Monate	€ 150,00

## Zusatzinformationen

Männer	3 %
Frauen	97 %
Firma	
Echtersselektion	Ja
Durchschnittsalter	>70 Jahre
Vornamenanalyse	
Beilagen	Ja

## Konditionen

Selektionskosten	€ 11,00 p.Tsd. mind. € 200,00
Zusatzselektionskosten	€ 20,00 p.Tsd. mind. € 180,00
Versandkosten	
Mindestabrechnung	60 %
Mindestabnahmemenge	5.000
Altersselektion	€ 15,00 p.Tsd. mind. € 180,00
überschneidungsfrei festhalten	
überschneidungsfrei nachliefern	mind. € 130,00

## Sonstiges / Bemerkungen



[www.goldner-fashion.com](http://www.goldner-fashion.com)

Mode für die aktive Frau im besten Alter. atelier GOLDNER ist ein Versandhaus für hochwertige Damenmode in Spezialgrößen. Die Kundinnen von atelier GOLDNER sind Frauen, die wenn es um Kleidung geht, besonders anspruchsvoll und qualitätsbewusst sind. Die Anforderungen dieser Zielgruppe im gehobenen Preissegment werden durch figurgünstige Schnitte, hochwertiges oft pflegeleichtes Material, beste Verarbeitung und einer besonderen Vielfalt an Größen einschließlich Kurzgrößen und Hüftweiten erfüllt.

Anhand der Kataloge von atelier GOLDNER wird bereits die Exklusivität des Angebotes deutlich. Eine hochwertige Präsentation mit ausführlichen, beratenden Texten und Modetipps machen schon die Auswahl zum Erlebnis.

Weitere Selektionen sind auf Anfrage möglich.

aktive Liste

Stand: 01.01.2026

## WITT WEIDEN

## Potenziale

Bestell-Nr.: 1000600

Menge ca.	Selektion	Preis p. Tsd.	
1.375.000	Käufer 0-6 Monate	€	160,00
475.000	Käufer 7-12 Monate	€	145,00
2.335.000	Käufer > 13 Monate	€	0,00

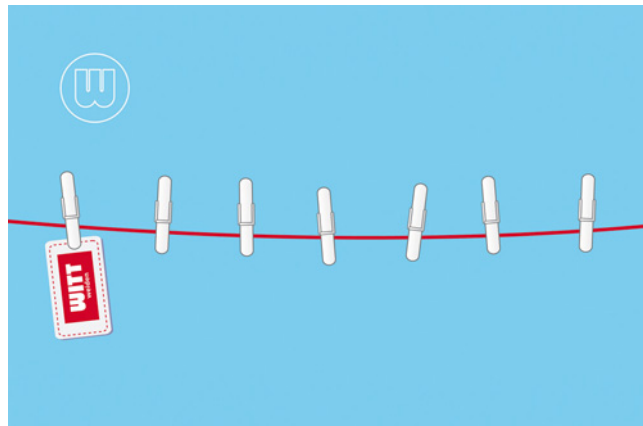
## Zusatzinformationen

Männer	6 %
Frauen	94 %
Firma	
Echtersselektion	Ja
Durchschnittsalter	> 50 Jahre
Vornamenanalyse	Ja
Beilagen	Ja

## Konditionen

Selektionskosten	€ 9,00 p.Tsd. mind. € 180,00
Zusatzselektionskosten	€ 9,00 p.Tsd. mind. € 180,00
Versandkosten	€ 35,00
Mindestabrechnung	60 %
Mindestabnahmemenge	5.000
Altersselektion	€ 9,00 p.Tsd. mind. € 180,00
überschneidungsfrei festhalten	
überschneidungsfrei nachliefern	mind. € 150,00

## Sonstiges / Bemerkungen



[www.witt-weiden.de](http://www.witt-weiden.de)

Die Marke WITT WEIDEN ist der Ursprung der Witt-Gruppe. Gegründet 1907 ist der Name eine feste Größe im deutschen Textil-Einzelhandel – stationär wie auch im Distanzhandel. Neben dem Aufbau einer Online-Vertriebsschiene seit 1997 wird zunehmend der europaweite Ausbau der Geschäftsaktivitäten forciert. WITT WEIDEN steht für ein vielfältiges Angebot an Mode und Wäsche sowie ausgesuchte Heimtextilien. Alles wird zu einem überragenden Qualitäts-Preis-Verhältnis geboten. Kernzielgruppe sind Frauen ab 50 mit eher traditionell konservativem Hintergrund.

Der durchschnittliche Auftragswert beträgt 120€. Zusätzlich zum zweimal jährlich erscheinenden Hauptkatalog werden weitere Spezialkataloge versandt. Die Adressen werden durch Direktwerbung via Katalog und Mediabeilagen in Zeitungen und Zeitschriften gewonnen. Die WITT WEIDEN-Datei befindet sich in einem hervorragend gepflegten Zustand und wird regelmäßig Post-Adress bereinigt.

Käufer > 13 Monate - Preis auf Anfrage

aktive Liste

Stand: 01.01.2026

## Walbusch

## Potenziale

Bestell-Nr.: 1001300

Menge ca.	Selektion	Preis p. Tsd.	
430.000	Käufer 0-6 Monate	€	220,00
200.000	Käufer 7-12 Monate	€	195,00
200.000	Käufer 13-24 Monate	€	160,00
430.000	Käufer 25-48 Monate	€	140,00

## Zusatzinformationen

Männer	60 %
Frauen	40 %
Firma	
Echtaltersselektion	Ja
Durchschnittsalter	45+ Jahre
Vornamenanalyse	
Beilagen	Ja

## Konditionen

Selektionskosten	€ 8,00 p.Tsd. mind. € 130,00
Zusatzselektionskosten	€ 8,00 p.Tsd.
Versandkosten	€ 30,00
Mindestabrechnung	50 %
Mindestabnahmemenge	5.000
Altersselektion	€ 8,00 p.Tsd.
überschneidungsfrei festhalten	
überschneidungsfrei nachliefern	

## Sonstiges / Bemerkungen



[www.walbusch.de](http://www.walbusch.de)

Walbusch-Kunden sind Multi-Channel-Käufer aus gehobenen sozialen Schichten - 45 Jahre und älter, die sich durch hohe Kaufkraft auszeichnen. So kommt im Stammkundenbereich ein Auftragswert von durchschnittlich EUR 130,- zustande. 60% der Käufer sind männlich.

Die Kunden werden über Print (Beilagen, Anzeigen, Mailings), Online, Radio, Out-of-Home-Kampagnen und in den Filialen gewonnen.

Die Adressdatei ist durch regelmäßige Marketingaktionen in einem top gepflegten Zustand. Ein überdurchschnittlich hoher Anteil an Kunden sind Mehrfachkunden, etwa 1/3 sind Neukunden, der Erneuerungsgrad ist also sehr hoch.

Generelle Selektionskriterien:  
Postleitzahlen, Geschlecht, Geburtsjahr, Einfach- und Mehrfachkäufer, Multi-Channel-, Online- oder Stationär-Kunden.

Käufer:  
Online ca. 770.000  
Stationär ca. 325.000  
Multi Channel ca. 420.000

aktive Liste

Stand: 01.04.2026

# heine

## Teilexklusiv bei AZ Direct

### Potenziale

Bestell-Nr.: 1004300

Menge ca.	Selektion	Preis p. Tsd.
320.000	Käufer 0-6 Monate	€ 185,00
187.000	Käufer 7-12 Monate	€ 170,00
209.000	Käufer 13-18 Monate	€ 160,00
716.000	Käufer gesamt	€ 170,00

### Zusatzinformationen

Männer	3 %
Frauen	97 %
Firma	
Echtaltersselektion	Ja
Durchschnittsalter	50+ Jahre
Vornamenanalyse	Nein
Beilagen	Ja

### Konditionen

Selektionskosten	€ 9,00 p.Tsd. mind. € 180,00
Zusatzselektionskosten	
Versandkosten	€ 36,00
Mindestabrechnung	70 %
Mindestabnahmemenge	5.000
Altersselektion	
überschneidungsfrei festhalten	
überschneidungsfrei nachliefern	mind. € 130,00

### Sonstiges / Bemerkungen

# heine



[www.heine.de](http://www.heine.de)

Dürfen wir vorstellen: heine ist eine durch und durch feminine Modemarke mit dem Hang zum Besonderen und dem Drang, die Welt zu verschönern. Wir leben Mode, die im Trend liegt, aber nicht jedem hinterherläuft. Wir kennen die große Wirkung kleiner Details und glauben, dass es von Schönem nie zu viel geben kann.

Selektionsmöglichkeiten:  
Geschlecht, Echtalter, PLZ-Gebiete, Aktivität

Empfehlungsmailing (auf Anfrage):  
Aufschlag von 50 % auf Adresspreis

aktive Liste

Stand: 01.12.2025

## BAUR Versand

### Potenziale

Bestell-Nr.: 1005200

Menge ca.	Selektion	Preis p. Tsd.
500.000	Käufer 0-6 Monate	€ 145,00
300.000	Käufer 7-12 Monate	€ 135,00
600.000	Käufer 13-24 Monate	€ 135,00
165.000	Ratenkäufer 0-6 Monate	€ 205,00
60.000	Ratenkäufer 7-12 Monate	€ 195,00
45.000	Ratenkäufer 13-18 Monate	€ 185,00
30.000	Ratenkäufer > 18 Monate	€ 175,00
900.000	Valutakäufer 0-12 Mon.	€ 185,00
500.000	Valutakäufer 13-24 Mon.	€ 165,00

### Zusatzinformationen

Männer	20 %
Frauen	80 %
Firma	
Echtersselektion	Ja
Durchschnittsalter	35+ Jahre
Vornamenanalyse	
Beilagen	Ja

### Konditionen

Selektionskosten	€ 8,00 p.Tsd. mind. € 200,00
Zusatzselektionskosten	€ 8,00 p.Tsd.
Versandkosten	€ 25,00
Mindestabrechnung	60 %
Mindestabnahmemenge	20.000
Altersselektion	
überschneidungsfrei festhalten	
überschneidungsfrei nachliefern	

### Sonstiges / Bemerkungen



*A member of the otto group*

[www.baur.de](http://www.baur.de)

#### ZUKUNFTSORIENTIERT

Mit über 30 Jahren Online-Shop-Erfahrung hat sich baur.de zum E-Commerce-Spezialisten entwickelt. Wir setzen auf innovative Technologien und nachhaltige Sortimente.

#### LEISTUNGSSTARK

Als einer der Top 10 umsatzstärksten Onlineshops Deutschlands bietet baur.de über 900.000 Artikel. Mit einem Außenumsatz von 502 Mio. € im Jahr 21/22 sind wir ein führender Anbieter für Fashion, Home & Living in der Otto Group.

#### ZIELGERICHTET

Als einer der Top 10 umsatzstärksten Onlineshops Deutschlands bietet baur.de über 900.000 Artikel. Mit einem Außenumsatz von 502 Mio. € im Jahr 21/22 sind wir ein führender Anbieter für Fashion, Home & Living in der Otto Group.

aktive Liste

Stand: 01.02.2025

## MADELEINE MODE

## Potenziale

Bestell-Nr.: 1015900

Menge ca.	Selektion	Preis p. Tsd.	
107.500	MFK 0-6 Monate	€	220,00
39.000	MFK 7-12 Monate	€	210,00
54.600	MFK 13-24 Monate	€	200,00
10.600	EFK 0-6 Monate	€	210,00
10.200	EFK 7-12 Monate	€	200,00
12.900	EFK 13-24 Monate	€	190,00

## Zusatzinformationen

Männer	3 %
Frauen	97 %
Firma	
Echtersselektion	Ja
Durchschnittsalter	> 60 Jahre
Vornamenanalyse	
Beilagen	Ja

## Konditionen

Selektionskosten	€ 11,00 p.Tsd. mind. € 200,00
Zusatzselektionskosten	mind. € 20,00
Versandkosten	€ 40,00
Mindestabrechnung	50 %
Mindestabnahmemenge	5.000
Altersselektion	
überschneidungsfrei festhalten	
überschneidungsfrei nachliefern	mind. € 130,00

## Sonstiges / Bemerkungen



www.madeleine.com

MADELEINE steht für exklusive Damenmode, die zeitlose Eleganz mit moderner Feminität vereint. Der Premiumversender begeistert stilbewusste Frauen mit besonderen Designs, perfekter Passform und hochwertigen Materialien. Jede Kollektion verbindet modische Aktualität mit souveränem Chic – für Frauen, die Qualität, Stil und eine selbstbewusste Ausstrahlung schätzen. MADELEINE macht Mode, die nicht nur gut aussieht, sondern sich auch genauso anfühlt: elegant, unkompliziert und immer ein wenig besonders.

MADELEINE Kundinnen schätzen Qualität, Stilbewusstsein und den perfekten Look – sie investieren lieber in ausgewählte Lieblingsstücke als in schnelle Trends. Sie erwarten Mode, die ihre feminine Eleganz unterstreicht und zugleich ihren hohen Anspruch an Verarbeitung, Passform und Exklusivität erfüllt.

aktive Liste

Stand: 01.01.2026

## création L

## Potenziale

Bestell-Nr.: 1016500

Menge ca.	Selektion	Preis p. Tsd.
220.000	Käufer 0-6 Monate	€ 180,00
95.000	Käufer 7-12 Monate	€ 165,00
820.000	Käufer > 13 Monate	€ 0,00

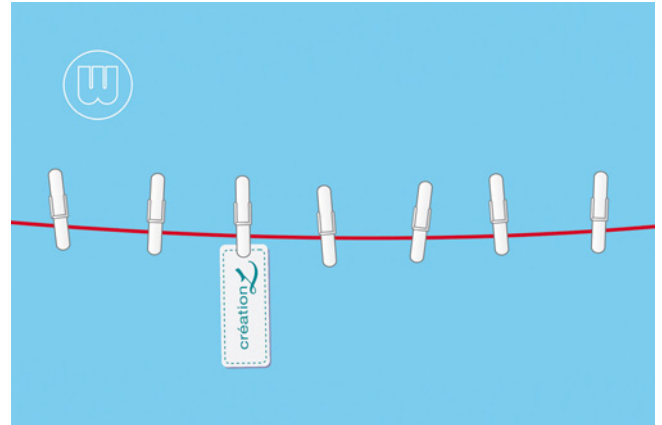
## Zusatzinformationen

Männer	2 %
Frauen	98 %
Firma	
Echtersselektion	Ja
Durchschnittsalter	> 50 Jahre
Vornamenanalyse	Ja
Beilagen	Ja

## Konditionen

Selektionskosten	€ 9,00 p.Tsd. mind. € 180,00
Zusatzselektionskosten	€ 9,00 p.Tsd. mind. € 180,00
Versandkosten	€ 35,00
Mindestabrechnung	60 %
Mindestabnahmemenge	5.000
Altersselektion	€ 9,00 p.Tsd. mind. € 180,00
überschneidungsfrei festhalten	
überschneidungsfrei nachliefern	mind. € 150,00

## Sonstiges / Bemerkungen



[www.creation-L.de](http://www.creation-L.de)

création L, 1999 gegründet, war der erste Schritt, um der Witt-Gruppe das höhere Preissegment im Markt 50plus zu erschließen. création L bietet moderne und aktuelle Bekleidung für die Frau, die sich für das Gefühl, gut angezogen zu sein, auch etwas höhere Preise „gönnt“. Kernzielgruppe sind kaufkräftige Frauen ab 50 aus dem Mittelstand. Die Kundschaft ist anspruchsvoll und selbstbewusst.

Der durchschnittliche Auftragswert beträgt 140 €. Pro Jahr werden ca. 15 Kataloge mit jeweils über 100 Seiten verschickt.

Die Neukundengewinnung erfolgt über Direktkataloge an angemietete Adressen, Mediabeilagen in Zeitungen und Zeitschriften sowie über Freundschaftswerbung. Die création L-Datei befindet sich in einem hervorragend gepflegten Zustand und wird regelmäßig Post-Adress bereinigt.

Käufer > 13 Monate - Preis auf Anfrage

aktive Liste

Stand: 01.01.2026

# Peter Hahn

## Potenziale

Bestell-Nr.: 1020200

Menge ca.	Selektion	Preis p. Tsd.
320.000	Kunden 0-6 Monate	€ 220,00
110.000	Kunden 7-12 Monate	€ 205,00
100.000	Kunden 13-18 Monate	€ 180,00
75.000	Kunden 19-24 Monate	€ 165,00

## Zusatzinformationen

Männer	4 %
Frauen	96 %
Firma	
Echtersselektion	Ja
Durchschnittsalter	> 40 Jahre
Vornamenanalyse	Nein
Beilagen	Ja

## Konditionen

Selektionskosten	€ 9,00 p.Tsd.
Zusatzselektionskosten	€ 5,00 p.Tsd.
Versandkosten	€ 40,00
Mindestabrechnung	60 %
Mindestabnahmemenge	5.000
Altersselektion	€ 5,00 p.Tsd.
überschneidungsfrei festhalten	
überschneidungsfrei nachliefern	

## Sonstiges / Bemerkungen



[www.peterhahn.de](http://www.peterhahn.de)

Peter Hahn in Winterbach ist seit über 50 Jahren ein Begriff für hochwertige Mode und Heimtextilien aus Naturstoffen wie Baumwolle, Wolle, Leinen und Seide. In aufwändig gestalteten Katalogen bietet man eine breite Palette an Bekleidung für die anspruchsvolle und modisch eher klassisch orientierte Frau (und den Mann), dazu Accessoires wie Schuhe und andere Lederwaren. Marken wie Bogner, Joop, Laurel, Lacoste, Basler und Brax zeugen von Anspruch und Qualität des Angebotes.

Unter [www.peterhahn.de](http://www.peterhahn.de) ist man auch im Internet präsent, der Anteil Online-Bestellungen wächst.

Keine Vermarktung an/bei direkten Wettbewerb, Sortimentsüberschneidung.  
Für die Freigabe ist die Vorlage eines Musters (mind. als pdf) notwendig.

aktive Liste

Stand: 01.04.2026

## Walbusch Dame

## Potenziale

Bestell-Nr.: 1023900

Menge ca.	Selektion	Preis p. Tsd.
213.000	Käufer 0-6 Monate	€ 220,00
98.000	Käufer 7-12 Monate	€ 195,00
154.000	Käufer 13-24 Monate	€ 160,00
230.000	Käufer 25-48 Monate	€ 140,00

## Zusatzinformationen

Männer	
Frauen	100 %
Firma	
Echtersselektion	Ja
Durchschnittsalter	45+ Jahre
Vornamenanalyse	
Beilagen	Nein

## Konditionen

Selektionskosten	€ 8,00 p.Tsd. mind. € 130,00
Zusatzselektionskosten	€ 8,00 p.Tsd.
Versandkosten	€ 30,00
Mindestabrechnung	50 %
Mindestabnahmemenge	5.000
Altersselektion	€ 8,00 p.Tsd.
überschneidungsfrei festhalten	
überschneidungsfrei nachliefern	

## Sonstiges / Bemerkungen



[www.walbusch.de](http://www.walbusch.de)

Walbusch-Kundinnen sind Multi-Channel-Käuferinnen aus gehobenen sozialen Schichten - 45 Jahre und älter - die sich durch hohe Kaufkraft und über überdurchschnittliche Bestellfreudigkeit auszeichnen. Der Auftragswert der Stammkundinnen, die auf 3-4 Damenkataloge pro Saison reagieren, beträgt durchschnittlich EUR 130,-.

Die Kundinnen werden über Print (Beilagen, Anzeigen, Mailings ...), Online, Radio und Out-of-Home-Kampagnen gewonnen.

Die Adressdatei ist durch regelmäßige Marketingaktionen in einem top gepflegten Zustand. Ein überdurchschnittlich hoher Anteil der Kunden sind Mehrfachkundinnen, etwa 1/3 sind Neukundinnen, der Erneuerungsgrad ist also sehr hoch. Mit dieser Adress-Selektion erreichen Sie überwiegend 2-Personen-Haushalte.

Generelle Selektionskriterien:  
Postleitzahlen, Geschlecht, Geburtsjahr, Einfach- und Mehrfachkäufer, Multi-Channel, Online- oder Stationär-Käufer.

Käufer:  
Online ca. 355.000  
Stationär ca. 120.000  
Multi Channel ca. 169.000

aktive Liste

Stand: 01.04.2026

# Babista

## Exklusiv bei AZ Direct

### Potenziale

Bestell-Nr.: 1030100

Menge ca.	Selektion	Preis p. Tsd.
4.000	Kunden 0-6 Monate	€ 200,00
13.000	Kunden 7-12 Monate	€ 190,00
52.000	Kunden 13-24 Monate	€ 180,00
40.000	Premiumkunden 0-12 Monate	€ 220,00

### Zusatzinformationen

Männer	51 %
Frauen	49 %
Firma	
Echtersselektion	Ja
Durchschnittsalter	
Vornamenanalyse	Ja
Beilagen	Ja

### Konditionen

Selektionskosten	€ 9,00 p.Tsd. mind. € 180,00
Zusatzselektionskosten	€ 9,00 p.Tsd. mind. € 180,00
Versandkosten	€ 35,00
Mindestabrechnung	60 %
Mindestabnahmemenge	5.000
Altersselektion	€ 9,00 p.Tsd. mind. € 180,00
überschneidungsfrei festhalten	
überschneidungsfrei nachliefern	mind. € 75,00

### Sonstiges / Bemerkungen



[www.babista.de](http://www.babista.de)

BABISTA erreicht eine kaufkräftige, qualitätsbewusste Zielgruppe von Männern, die mitten im Leben stehen. Ein großer Teil der Kunden ist im Best-Ager-Segment angesiedelt und zeichnet sich durch hohe Markenloyalität und stabile Kaufkraft aus.

Die Marke steht für hochwertige Herrenmode mit klaren Designs, moderner Farbgebung und hoher Kombinierbarkeit. Qualität, Passformkompetenz und ein überzeugendes Preis-Leistungs-Verhältnis sorgen für einen hohen Wiedererkennungswert.

Die Kundengewinnung erfolgt kanalübergreifend über Print (Kataloge, Beilagen, Postwurfsendungen) sowie Online-Kanäle. Ein hoher Anteil an Multi-Channel- und Wiederkäufern sowie die kontinuierliche Pflege der Adressdatei gewährleisten eine dauerhaft hohe Datenqualität und Aktualität.

Keine Vermietung an Wettbewerber!

aktive Liste

Stand: 01.12.2025

## ars mundi - Edition Max Büchner GmbH

## Potenziale

Bestell-Nr.: 1504200

Menge ca.	Selektion	Preis p. Tsd.
300.000	Kunden/Interessenten	€ 255,00

## Zusatzinformationen

Männer	50 %
Frauen	50 %
Firma	
Echtersselektion	Ja
Durchschnittsalter	50-70 Jahre
Vornamenanalyse	Nein
Beilagen	Ja

## Konditionen

Selektionskosten	€ 8,00 p.Tsd.
Zusatzselektionskosten	
Versandkosten	€ 50,00
Mindestabrechnung	50 %
Mindestabnahmemenge	5.000
Altersselektion	
überschneidungsfrei festhalten	
überschneidungsfrei nachliefern	

## Sonstiges / Bemerkungen

**ars mundi**  
DIE WELT DER KUNST

[www.arsmundi.de](http://www.arsmundi.de)

ars mundi ist seit 75 Jahren Europas führender Kunstversender mit einem einzigartigen Produktportfolio aus allen Kunst-Epochen und –Stilen. Der Name ars mundi ist eine internationale Marke, die für Kompetenz in Kunst steht. ars mundi bietet aktuelle Werke renommierter Künstler, hochwertige Reproduktionen weltbekannter Kunstobjekte und kunstvolle Accessoires und Geschenkideen. Die Klassiker der Moderne wie Picasso, Chagall und Dali sind ebenso vertreten wie bekannte Künstler der Gegenwart, zum Beispiel Gerhard Richter, Helge Leiberger, James Rizzi und die großen Klassiker älterer Epochen.

ars mundi-Kunden sind überdurchschnittlich gebildet, im Schnitt zwischen 50 und 70 Jahre alt, zumeist Akademiker, Ärzte, Rechtsanwälte, Professoren und Selbstständige, verfügen über ein gehobenes Einkommen, sind markenbewusst, lieben das Leben und umgeben sich gern mit schönen Dingen. Sie trinken guten Wein, lieben anspruchsvolle Fernreisen, lesen viel, abonnieren anspruchsvolle Titel und fahren Fahrzeuge der Premiumklasse. Sie sind gesundheitsbewusst. Sie interessieren sich für Kapitalanlagen und sind außerordentlich spendenfreudig.

ars mundi-Adressen werden laufend gepflegt und zeichnen sich durch eine hohe Aktualität aus. Die Neukundengewinnung erfolgt kontinuierlich über Anzeigen und Beilagen in Magazinen und Zeitschriften, über Kooperationen und über das Internet.

aktive Liste

Stand: 01.03.2026

# Rhenania Buchversand

## Potenziale

Bestell-Nr.: 1505000

Menge ca.	Selektion	Preis p. Tsd.	
56.900	Kunden 0-6 Monate	€	209,00
36.000	Kunden 0-12 Monate	€	185,00
38.100	Kunden 13-24 Monate	€	150,00

## Zusatzinformationen

Männer	62 %
Frauen	38 %
Firma	
Echtersselektion	Ja
Durchschnittsalter	>50 Jahre
Vornamenanalyse	Ja
Beilagen	Ja

## Konditionen

Selektionskosten	€ 11,00 p.Tsd. mind. € 200,00
Zusatzselektionskosten	€ 25,00 p.Tsd.
Versandkosten	€ 40,00
Mindestabrechnung	50 %
Mindestabnahmemenge	5.000
Altersselektion	mind. € 130,00
überschneidungsfrei festhalten	
überschneidungsfrei nachliefern	mind. € 130,00

## Sonstiges / Bemerkungen



[www.rhenania.de](http://www.rhenania.de)

Seit 1946 steht der Rhenania Buchversand für den Versandhandel mit Büchern und anderen Medienprodukten. Er ist einer der führenden Anbieter von preisreduzierten Büchern und anderen Medienprodukten mit hohem Anspruchsniveau.

Auch der Kunden-Service ist für den Rhenania BuchVersand ein wichtiges Verkaufsargument. Die Kunden und Interessenten werden durch Anzeigen (z. B. "Die Zeit", "FAZ", "TAZ", "Der Spiegel") und andere Direkt-Marketing-Maßnahmen gewonnen. Aufgrund der Angebotsstruktur, der Kaufhäufigkeit und des hohen Auftragswertes kann davon ausgegangen werden, dass es sich um kaufkräftige Personen mit höherer Schulbildung und großem Interesse an gehobener Literatur handelt.

Selektionsverbesserungen Preis € 180,00 o/oo  
 22.229 Kunden Spendenaffine  
 14.133 Kunden Spende Kirche  
 46.144 Kunden ab 3-Personen-HH  
 85.985 Kunden Bildungsaffine Politik/Wissenschaft/Wirtschaft  
 60.857 Kunden online affine  
 101.883 Kunden 1-2 Familienhäuser  
 56.557 Kunden Modeaffine/Gehobene+sonstige Bekleidung  
 29.680 Kunden Finanzen  
 53.969 Kunden Wohnen/Garten  
 69.907 Kunden Wellness/Fitness/gesunde Ernährung  
 73.038 Kunden mit hoher-sehr hoher Kaufkraft  
 29.983 Kunden Gewinnspielteilnehmer

138.606 Mehrfachkunden zzgl. € 25,00 o/oo

aktive Liste

Stand: 01.02.2026

# TAG DES HERRN

## Exklusiv bei AZ Direct

### Potenziale

Bestell-Nr.: 1523800

Menge ca.	Selektion	Preis p. Tsd.
26.000	Abonnenten	€ 180,00

### Zusatzinformationen

Männer	46 %
Frauen	54 %
Firma	
Echtersselektion	Nein
Durchschnittsalter	> 50 Jahre
Vornamenanalyse	Ja
Beilagen	Ja

### Konditionen

Selektionskosten	€ 10,00 p.Tsd. mind. € 250,00
Zusatzselektionskosten	€ 10,00 p.Tsd. mind. € 250,00
Versandkosten	€ 40,00
Mindestabrechnung	70 %
Mindestabnahmemenge	5.000
Altersselektion	€ 10,00 p.Tsd. mind. € 250,00
überschneidungsfrei festhalten	
überschneidungsfrei nachliefern	mind. € 80,00

### Sonstiges / Bemerkungen



Die katholische Zeitschrift für die ostdeutschen Bistümer TAG DES HERRN, herausgegeben von den kath. Diözesen in Mitteldeutschland, erscheint seit über 75 Jahren 14-täglich in den Bundesländern Berlin, Brandenburg, Mecklenburg-Vorpommern, Sachsen, Sachsen-Anhalt und Thüringen. Die Leser sind in der Regel langjährige Abonnenten und die Leserbindung beträgt durchschnittlich mehr als 15 Jahre.

Sie sind dem engagierten Teil der katholischen Pfarrgemeinden zuzurechnen, zu 80% älter als 50 Jahre, verheiratet, solide in ihrer Lebensführung und primär wertorientiert.

Die Zeitschrift TAG DES HERRN gibt Anregungen für einen gelebten Glauben im Alltag, informiert über aktuelle Ereignisse in der Orts- und Weltkirche und begleitet die Leser durch den kirchlichen Jahreskreis.

Die personenbezogenen Daten werden nur zur Spendenwerbung für steuerbegünstigte, gemeinnützige oder kirchliche Organisationen freigegeben. In diesem Fall ist die Angabe der verantwortlichen Stelle nicht erforderlich.

Verbindlicher Festbuchungstermin ist 3 Monate vor dem geplanten PAL.

Werbesperren nachliefern: 80,00 €

\* Das Prüfsiegel von Adresscontrol garantiert, dass alle Kundendaten vor Missbrauch besser geschützt werden.

aktive Liste

Stand: 01.04.2026

# St.Benno Verlag Vivat!-Versandhandel DE

## Exklusiv bei AZ Direct

### Potenziale

Bestell-Nr.: 1524800

Menge ca.	Selektion	Preis p. Tsd.	
612.000	aktive Kunden	€	180,00
230.000	aktive Kunden f. gewerbl. Nutzung	€	180,00

### Zusatzinformationen

Männer	20 %
Frauen	80 %
Firma	
Echtersselektion	Nein
Durchschnittsalter	> 40 Jahre
Vornamenanalyse	Ja
Beilagen	Ja

### Konditionen

Selektionskosten	€ 10,00 p.Tsd. mind. € 250,00
Zusatzselektionskosten	€ 10,00 p.Tsd. mind. € 250,00
Versandkosten	€ 40,00
Mindestabrechnung	70 %
Mindestabnahmemenge	10.000
Altersselektion	€ 10,00 p.Tsd. mind. € 250,00
überschneidungsfrei festhalten	
überschneidungsfrei nachliefern	mind. € 80,00

### Sonstiges / Bemerkungen



Die Kunden des christlichen Versandhandels Vivat! sind mehrheitlich über 40 Jahre, in der Regel verheiratet und an christlich geprägten Medien wie Büchern, Kalendern, DVDs, CDs sowie Geschenk- und Dekoartikeln interessiert.

Gewonnen werden die Kunden durch Mailings, Anzeigen, Beilagen, den Internet-Shop und weitere Direktwerbemaßnahmen. Die Kundenadressen sind deutschlandweit gestreut, ohne regionale Schwerpunkte.

Die Adressdaten werden permanent gepflegt und die Kunden erhalten monatlich einen aktuellen Hauptkatalog per Post.

Im Sinne der Transparenzpflichten muss bei Nutzung der personenbezogenen Daten für schriftliche Werbung die verantwortliche Stelle angegeben werden. Im Ausnahmefall der Spendenwerbung für steuerbegünstigte, gemeinnützige oder kirchliche Organisationen und Hilfswerke ist die Angabe der verantwortlichen Stelle nicht erforderlich.

Verbindlicher Festbuchungstermin ist 3 Monate vor dem geplanten PAL.

Werbesperren nachliefern: 80,00 €

\* Das Prüfsiegel von Adresscontrol garantiert, dass alle Kundendaten vor Missbrauch besser geschützt sind.

aktive Liste

Stand: 01.04.2026

# KIRCHE heute - Kath. Versandbuchhandlung Exklusiv bei AZ Direct

## Potenziale

Bestell-Nr.: 1530700

Menge ca.	Selektion	Preis p. Tsd.
38.000	Kunden gesamt	€ 180,00

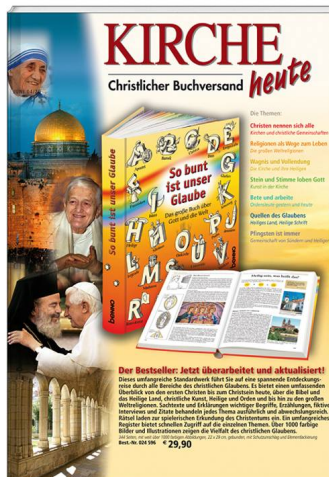
## Zusatzinformationen

Männer	22 %
Frauen	78 %
Firma	
Echtersselektion	Nein
Durchschnittsalter	> 65 Jahre
Vornamenanalyse	Ja
Beilagen	Nein

## Konditionen

Selektionskosten	€ 10,00 p.Tsd. mind. € 250,00
Zusatzselektionskosten	€ 10,00 p.Tsd. mind. € 250,00
Versandkosten	€ 40,00
Mindestabrechnung	70 %
Mindestabnahmemenge	5.000
Altersselektion	€ 10,00 p.Tsd. mind. € 250,00
überschneidungsfrei festhalten	
überschneidungsfrei nachliefern	mind. € 80,00

## Sonstiges / Bemerkungen



Die Kunden der traditionellen katholischen Versandbuchhandlung KIRCHE heute sind interessiert an konservativ-katholischer Literatur mit dem Schwerpunkt Spiritualität, Mystik und marianischen Inhalten. Sie sind überwiegend über 65 Jahre alt. Die Zielgruppe befindet sich in ganz Deutschland mit Schwerpunkt Süddeutschland.

Die Adressen sind ausschließlich über Direktmailing und Auslagen in katholischen Einrichtungen generiert und werden regelmäßig, mindestens viermal jährlich, per Mailing/Katalog aktiv beworben.

Die personenbezogenen Daten werden nur zur Spendenwerbung für steuerbegünstigte, gemeinnützige oder kirchliche Organisationen freigegeben. In diesem Fall ist die Angabe der verantwortlichen Stelle nicht erforderlich.

Verbindlicher Festbuchungstermin ist 3 Monate vor dem geplanten PAL.

Werbesperren nachliefern: 80,00 €

\* Das Prüfsiegel von Adresscontrol garantiert, dass alle Kundendaten vor Missbrauch besser geschützt sind.

aktive Liste

Stand: 01.04.2026

## FRÖLICH &amp; KAUFMANN

## Potenziale

Bestell-Nr.: 1538400

Menge ca.	Selektion	Preis p. Tsd.
66.400	Kunden 0-6 Monate	€ 209,00
50.800	Kunden 7-12 Monate	€ 185,00
57.000	Kunden 13-24 Monate	€ 150,00

## Zusatzinformationen

Männer	57 %
Frauen	43 %
Firma	
Echtersselektion	Nein
Durchschnittsalter	>50 Jahre
Vornamenanalyse	Nein
Beilagen	Ja

## Konditionen

Selektionskosten	€ 11,00 p.Tsd. mind. € 200,00
Zusatzselektionskosten	€ 25,00 p.Tsd.
Versandkosten	€ 40,00
Mindestabrechnung	50 %
Mindestabnahmemenge	5.000
Altersselektion	mind. € 130,00
überschneidungsfrei festhalten	
überschneidungsfrei nachliefern	mind. € 130,00

## Sonstiges / Bemerkungen



[www.froelichundkaufmann.de](http://www.froelichundkaufmann.de)

Wenn vom "Katalog der Kataloge" die Rede ist, dann denken Kunstliebhaber an den 1978 gegründeten FRÖLICH & KAUFMANN Versand in Berlin. Der kleine kompakte "Katalog der Kataloge" enthält zahlreiche Tipps und Trends aus der Kunstbuchszene. Über 60.000 verschiedene Kunstbücher werden angeboten. Ob Malerei oder Design, Fotografie oder Archäologie, es gibt kaum einen Wunsch, der nicht erfüllt wird. FRÖLICH & KAUFMANN bietet außerdem auch Grafiken, Vorzugsausgaben, Reprints und hochwertige Drucke an.

## Selektionsverbesserungen:

182.300 Mehrfachkunden zzgl. € 25,00 o/oo  
 33.900 Kunden Spendenaffine € 180,00 o/oo  
 21.586 Kunden Spenden Kirche € 180,00 o/oo  
 15.804 Kunden Spende Tier/Natur € 180,00 o/oo  
 18.603 Kunden Spende Humanitär € 180,00 o/oo  
 76.492 Kunden ab 3-Personen-HH € 180,00 o/oo  
 106.029 Kunden online affine € 180,00 o/oo  
 84.771 Kunden Modeaffine/Gehobene+sonstige Bekleidung € 180,00 o/oo  
 89.363 Kunden Wohnen/Garten € 180,00 o/oo  
 115.120 Kunden Wellness/Fitness/gesunde Ernährung € 180,00 o/oo  
 120.794 Kunden mit hoher-sehr hoher Kaufkraft € 180,00 o/oo  
 42.111 Kunden Gewinnspielteilnehmer € 180,00 o/oo

aktive Liste

Stand: 01.02.2026

## Shop24Direct

## Potenziale

Bestell-Nr.: 2015500

Menge ca.	Selektion	Preis p. Tsd.	
190.000	Kunden 0-12 Monate	€	150,00
110.000	Kunden 13-24 Monate	€	130,00



## Zusatzinformationen

Männer	44 %
Frauen	56 %
Firma	
Echtersselektion	Ja
Durchschnittsalter	55 Jahre
Vornamenanalyse	Ja
Beilagen	Ja

## Konditionen

Selektionskosten	€ 8,00 p.Tsd. mind. € 150,00
Zusatzselektionskosten	€ 8,00 p.Tsd.
Versandkosten	€ 30,00
Mindestabrechnung	70 %
Mindestabnahmemenge	5.000
Altersselektion	€ 8,00 p.Tsd.
überschneidungsfrei festhalten	
überschneidungsfrei nachliefern	

## Sonstiges / Bemerkungen

"Shop24Direct" ist einer der größten Musikverlage in Europa, der seine Produkte ausschließlich im Direktmarketing bewirbt und vertreibt. Hierbei handelt es sich um exklusive Musiksammlungen, die nur bei "Shop24Direct" und nicht im Handel erhältlich sind.

Neukunden werden durch Fernseh-, Hörfunk- und Zeitschriftenwerbung bzw. Beilagenplatzierungen generiert. Die langfristige Kundenbindung erfolgt durch intensive Beilagen- und Mailingkommunikation. Der durchschnittliche Bestellwert pro Auftrag liegt bei etwa ca. € 72. Der Altersschwerpunkt liegt bei 55 Jahren.

Adresspotenziale / Selektion nach Produktgruppen  
(Kauf letzte 0-24 Monate)

80.000 Beauty & Schönheit  
 90.000 Belletristik  
 190.000 Dt. Schlager  
 109.000 DVD & Video  
 53.000 Erotik & FSK18  
 121.000 Geschenke & Weihnachten  
 239.000 Haushalt, Garten & Kochen  
 37.000 Kalender  
 19.000 Kinder  
 25.000 Klassik  
 93.000 Kleidung & Schuhe  
 89.000 Merchandise  
 31.000 Oldies  
 72.000 Pop-Musik  
 63.000 Rock-Musik  
 89.000 Technik & Elektro  
 108.000 Volksmusik  
 97.000 Zeitgenössisches & Kultur

Weitere Produktgruppen auf Anfrage!

aktive Liste

Stand: 01.03.2025

## MediaShop

### Potenziale

Bestell-Nr.: 2018700

Menge ca.	Selektion	Preis p. Tsd.
100.000	MFK 0-6 Monate	€ 220,00
100.000	MFK 7-12 Monate	€ 200,00
100.000	MFK 13-24 Monate	€ 180,00
120.000	EFK 0-6 Monate	€ 200,00
100.000	EFK 7-12 Monate	€ 180,00
240.000	EFK 13-24 Monate	€ 160,00

### Zusatzinformationen

Männer	44 %
Frauen	56 %
Firma	
Echtersselektion	Ja
Durchschnittsalter	>50 Jahre
Vornamenanalyse	Nein
Beilagen	Ja

### Konditionen

Selektionskosten	€ 11,00 p.Tsd. mind. € 200,00
Zusatzselektionskosten	€ 11,00 p.Tsd. mind. € 200,00
Versandkosten	€ 40,00
Mindestabrechnung	60 %
Mindestabnahmemenge	5.000
Altersselektion	€ 11,00 p.Tsd. mind. € 200,00
überschneidungsfrei festhalten	mind. € 130,00
überschneidungsfrei nachliefern	

### Sonstiges / Bemerkungen



[www.mediaishop.tv](http://www.mediaishop.tv)

Die MediaShop konzentriert sich als E-Commerce-Spezialist und einer der führenden Omnichannel-Händler Mitteleuropas auf die Entwicklung und den Vertrieb innovativer Produkte, die den Alltag erleichtern, Probleme lösen und den Zeitgeist widerspiegeln.

Unter dem Motto "Immer etwas Neues" bietet das Unternehmen mit etablierten Marken den Kunden Innovationen aus aller Welt. MediaShop setzt dabei auf ein unterhaltendes Einkaufserlebnis auf allen DTC (Direct to Consumer) Vertriebswegen, vom eigenen TV-Sender "Meine Einkaufswelt" und der Präsenz auf 175 TV-Stationen bis hin zu Online-Marktplätzen, Onlineshop und Social Media.

Das Unternehmen betreibt ein hocheffizientes Logistiksystem, mit dem jährlich mehr als 2 Millionen Paketaussendungen verteilt werden. Insgesamt arbeiten fast 400 Mitarbeiter in zehn Ländern europaweit (Deutschland, Österreich, Schweiz, Liechtenstein, Niederlande, Ungarn, Tschechische Republik, Rumänien, Slowakei und Türkei) an neuen Produktideen und dem weiteren Wachstum. MediaShop vermarktet sein Portfolio von mehr als 1.000 Produkten in über 40 Ländern.

Die Produktpalette erstreckt sich über Haushaltsgeräte, Fitnessgeräte bis hin zum Thema Beauty, Freizeit und vieles mehr.

aktive Liste

Stand: 01.01.2026

## Clevercat

### Potenziale

Bestell-Nr.: 3504500

Menge ca.	Selektion	Preis p. Tsd.	
12.100	Käufer 0-12 Monate	€	180,00
4.600	Käufer 13-24 Monate	€	160,00

### Zusatzinformationen

Männer	20 %
Frauen	80 %
Firma	
Echtersselektion	Nein
Durchschnittsalter	35-55 Jahre
Vornamenanalyse	Ja
Beilagen	Ja

### Konditionen

Selektionskosten	€ 9,50 p.Tsd. mind. € 190,00
Zusatzselektionskosten	€ 15,00 p.Tsd. mind. € 180,00
Versandkosten	€ 45,00
Mindestabrechnung	60 %
Mindestabnahmemenge	5.000
Altersselektion	
überschneidungsfrei festhalten	mind. € 150,00
überschneidungsfrei nachliefern	

### Sonstiges / Bemerkungen



[www.pussy-versand.de](http://www.pussy-versand.de)

Mit mehr als 2.000 Artikeln ist der Clevercat-Versand das größte Versandhaus für Katzenartikel in Deutschland. Das Sortiment reicht vom Katzenspielzeug zum dekorativen Zubehör für das Wohnambiente und lässt keine Wünsche offen. Insbesondere im Bereich der Klettermöbel ist der Clevercat-Versand durch über 30 Jahre Erfahrung wegweisend.

Drei von vier Kunden sind weiblich, der Altersschwerpunkt liegt zwischen 35 und 55 Jahren. Der hohe durchschnittliche Kaufwert weist auf ein gehobenes Haushaltsnettoeinkommen hin. Clevercat-Kunden wohnen am Stadtrand oder in der Stadt.

Die Kunden sind treue Postkäufer und werden durch Anzeigen, Beilagen, den Versand des Kataloges und den Online-Shop geworben.

Die Adressen eignen sich hervorragend für Textil-Versender, Neuheiten- und Gesundheits-Anbieter sowie Lotterien und Non-Profit-Organisationen.

aktive Liste

Stand: 01.12.2021

## Bayerisches Münzkontor

### Potenziale

Bestell-Nr.: 3513400

Menge ca.	Selektion	Preis p. Tsd.
6.500	Kunden 0-6 Monate	€ 180,00
6.200	Kunden 7-12 Monate	€ 180,00
13.400	Kunden 13-24 Monate	€ 156,00
333.000	Kunden > 24 Monate	€ 110,00

### Zusatzinformationen

Männer	72 %
Frauen	28 %
Firma	
Echtersselektion	Nein
Durchschnittsalter	> 45 Jahre
Vornamenanalyse	Ja
Beilagen	Ja

### Konditionen

Selektionskosten	€ 8,00 p.Tsd. mind. € 170,00
Zusatzselektionskosten	
Versandkosten	€ 25,00
Mindestabrechnung	50 %
Mindestabnahmemenge	5.000
Altersselektion	
überschneidungsfrei festhalten	
überschneidungsfrei nachliefern	

### Sonstiges / Bemerkungen



[www.bayerisches-muenzkontor.de](http://www.bayerisches-muenzkontor.de)

Münzsammler lassen sich nichts entgehen, vor allem, wenn es sich um Neuerscheinungen und Sonderprägungen handelt.

Beim Bayerischen Münzkontor sind die finanziell gut gestellten Numismatiker in besten Händen.

Kunden des Bayerischen Münzkontors sind vorausschauend, schon allein deshalb, weil sie im Kauf von Münzen und Medaillen nicht nur die Erfüllung ihres Hobbys sehen, sondern ganz bewusst die Wertsteigerung der von ihnen gekauften Gold- und Silber-Prägungen mit einkalkulieren.

Die Kunden sind überwiegend männlich, gutsituiert und in der Regel überdurchschnittlich an Geschichte interessiert.

Wie auch die bereits bestehenden Kunden, werden Neukunden durch Anzeigen, Beilagen, Mailings und DRTV hinzu geworben. 12 bis 16 mal jährlich erhalten sie spezielle Angebote per Direkt-Mail. Viele von ihnen reagieren jedes Mal erneut - sie sind also von den Vorzügen der Direktwerbung überzeugt.

aktive Liste

Stand: 01.09.2025

# Frankonia

## Potenziale

Bestell-Nr.: 4005100

Menge ca.	Selektion	Preis p. Tsd.	
210.000	Kunden 0-12 Monate	€	179,00
120.000	Kunden 13-24 Monate	€	159,00

## Zusatzinformationen

Männer	66 %
Frauen	34 %
Firma	
Echtersselektion	Ja
Durchschnittsalter	>50 Jahre
Vornamenanalyse	Nein
Beilagen	Ja

## Konditionen

Selektionskosten	€ 9,00 p.Tsd. mind. € 180,00
Zusatzselektionskosten	
Versandkosten	€ 40,00
Mindestabrechnung	50 %
Mindestabnahmemenge	5.000
Altersselektion	
überschneidungsfrei festhalten	
überschneidungsfrei nachliefern	

## Sonstiges / Bemerkungen



[www.frankonia.de](http://www.frankonia.de)

» Bei FRANKONIA finden Jägerinnen und Jäger alles rund um ihre Ausrüstung. Damit legen wir den Grundstein für unvergessliche Jagdmomente. « Jeremy Glück, Geschäftsführer

- 1908 gegründet und damit langjährige Erfahrung
- Marktführer im Bereich Jagd und Sportschießen
- 650 Mitarbeiter, davon viele passionierte Jäger
- Schlagkräftiger Vertrieb über B2B, B2C und C2C
- Ausgeprägte Kundennähe, off- sowie online
- Teil des weltweiten Netzwerkes der Otto Group

Finale Freigabe nach Vorlage eines Musters!  
Die Adressvermittlung erfolgt nur noch auf Gegenseitigkeit!

aktive Liste

Stand: 01.03.2025

## Yves Rocher: Versandhandels-Adressen

### Potenziale

Bestell-Nr.: 5000500

Menge ca.	Selektion	Preis p. Tsd.	
118.500	MFK 0-3 Monate	€	150,00
57.100	MFK 4-6 Monate	€	140,00
56.900	MFK 7-12 Monate	€	120,00
22.600	EFK 0-3 Monate	€	140,00
14.600	EFK 4-6 Monate	€	130,00
31.600	EFK 7-12 Monate	€	110,00

### Zusatzinformationen

Männer	8 %
Frauen	92 %
Firma	
Echtersselektion	Ja
Durchschnittsalter	50-70 Jahre
Vornamenanalyse	
Beilagen	Ja

### Konditionen

Selektionskosten	€ 10,00 p.Tsd. mind. € 200,00
Zusatzselektionskosten	€ 10,00 p.Tsd. mind. € 200,00
Versandkosten	€ 40,00
Mindestabrechnung	60 %
Mindestabnahmemenge	5.000
Altersselektion	€ 10,00 p.Tsd. mind. € 200,00
überschneidungsfrei festhalten	
überschneidungsfrei nachliefern	mind. € 130,00

### Sonstiges / Bemerkungen



[www.yves-rocher.de](http://www.yves-rocher.de)

Yves Rocher ist Deutschlands größter Kosmetikversender. Er bietet fast ausschließlich Kosmetik für Frauen an.

Die Kundenliste wird von Yves Rocher in sehr kurzen Intervallen beworben und befindet sich dadurch in einem ausgezeichneten Zustand.

Gewonnen wurden diese Kundinnen vorwiegend durch Mailings an andere Postkäuferlisten. Demzufolge enthält diese Liste überdurchschnittlich viele Mehrfachpostkäufer.

Diese Liste eignet sich für alle Angebote, die Frauen ansprechen, ganz besonders aber für Offerten aus dem Modebereich.

pro Selektionskriterium zzgl. 10,00 p. Tsd.

aktive Liste

Stand: 01.01.2026

## Avena

## Potenziale

Bestell-Nr.: 5003900

Menge ca.	Selektion	Preis p. Tsd.
96.000	Käufer 0-6 Monate	€ 220,00
74.000	Käufer 7-12 Monate	€ 195,00
104.000	Käufer 13-24 Monate	€ 160,00
164.000	Käufer 25-48 Monate	€ 140,00

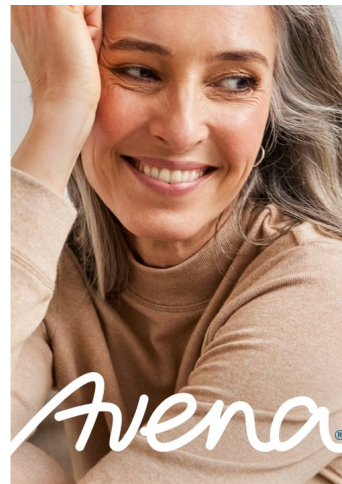
## Zusatzinformationen

Männer	20 %
Frauen	80 %
Firma	
Echtersselektion	Ja
Durchschnittsalter	60+ Jahre
Vornamenanalyse	Nein
Beilagen	Ja

## Konditionen

Selektionskosten	€ 8,00 p.Tsd. mind. € 130,00
Zusatzselektionskosten	€ 8,00 p.Tsd.
Versandkosten	€ 30,00
Mindestabrechnung	50 %
Mindestabnahmemenge	5.000
Altersselektion	€ 8,00 p.Tsd.
überschneidungsfrei festhalten	
überschneidungsfrei nachliefern	

## Sonstiges / Bemerkungen



www.avena.de

Der Gesundheitsversand Avena ist seit über 20 Jahren erfolgreich in Deutschland tätig. Als Katalog- und Onlinehändler bietet die Marke ihren Kunden ein vielfältiges Produktrepertoire. Dazu zählen neben fußgesunden Schuhen mit schickem Auftritt auch modisch-bequeme Kleidung, Wäsche zum Wohlfühlen sowie hochwertige Wohnaccessoires, Heimtextilien und innovative Alltagshelfer.

Das durchschnittliche Alter der Avena-Kunden liegt bei 60 plus. Die Zielgruppe steht aktiv im Leben, ist familienorientiert, sozial, engagiert und vielseitig interessiert. Avena-Kunden sind zudem qualitätsbewusst, kaufkraftstark und bestellen immer häufiger auch online.

Immer aktuell: der Avena-Katalog  
Kunden erhalten von Avena alle 2 Wochen einen Katalog mit aktuellen Themen. Inklusive Mailings werden jährlich ca. 30 Werbemittel versendet. Hinzu kommen zahlreiche Anzeigen, Beilagen und Beihefter in ausgewählten Mediatiteln wie Hörzu, Prisma/RTV, Bild der Frau, Apotheken-Umschau und Daheim in Deutschland.

Rund 80% der Käufer sind weiblich. Ein überdurchschnittlich hoher Anteil der Kunden sind Mehrfachkäufer. Durch die regelmäßige Bewerbung ist die Adressdatei in einem top gepflegten Zustand.

Generelle Selektionskriterien:  
Postleitzahlen, Geschlecht, Geburtsjahr, Einfach- und Mehrfachkäufer, Multi-Channel- oder Online-Käufer

Käufer:  
Online ca. 266.000  
Multi Channel ca. 70.000

aktive Liste

Stand: 01.04.2026

## MaxLQ-Der Gesundheitsbereich

## Potenziale

Bestell-Nr.: 5007200

Menge ca.	Selektion	Preis p. Tsd.
108.200	gesamt	€ 200,00



## Zusatzinformationen

Männer	45 %
Frauen	55 %
Firma	
Echtersselektion	Nein
Durchschnittsalter	50-59 Jahre
Vornamenanalyse	Ja
Beilagen	Ja

## Konditionen

Selektionskosten	€ 10,00 p.Tsd. mind. € 200,00
Zusatzselektionskosten	
Versandkosten	€ 45,00
Mindestabrechnung	50 %
Mindestabnahmemenge	5.000
Altersselektion	
überschneidungsfrei festhalten	
überschneidungsfrei nachliefern	

## Sonstiges / Bemerkungen

Themen:  
Gesundheit, Ernährung, Arthrose, Diabetes, Potenz,  
Naturheilkunde, Fitness, länger leben

Zielgruppen:  
Gesundheitsinteressierte, Senioren

aktive Liste

Stand: 01.01.2026

## Gesundheit für alle

### Potenziale

Bestell-Nr.: 5016600

Menge ca.	Selektion	Preis p. Tsd.	
81.000	Kunden 0 - 12 Monate	€	180,00
49.000	Kunden 13 - 24 Monate	€	160,00

### Zusatzinformationen

Männer	47 %
Frauen	53 %
Firma	
Echtersselektion	Ja
Durchschnittsalter	57 Jahre
Vornamenanalyse	Ja
Beilagen	Ja

### Konditionen

Selektionskosten	€ 8,00 p.Tsd. mind. € 150,00
Zusatzselektionskosten	€ 8,00 p.Tsd. mind. € 150,00
Versandkosten	€ 30,00
Mindestabrechnung	70 %
Mindestabnahmemenge	5.000
Altersselektion	€ 8,00 p.Tsd. mind. € 150,00
überschneidungsfrei festhalten	mind. € 100,00
überschneidungsfrei nachliefern	

### Sonstiges / Bemerkungen

**GESUNDHEIT FÜR ALLE**  
*Deutschlands großer Gesundheitsversand*

Gesund und Vital im Alter - das ist die Leitidee von "Gesundheit für alle - Deutschlands großer Gesundheits-versand". Das Sortiment enthält spezielle maßgeschneiderte Nahrungsergänzungsmittel aus den vielfältigsten Bereichen.

Folgende Themen werden durch die angebotenen Nahrungsergänzungsmittel abgedeckt: Mehr Potenz im Alter, Gesund & Schlank, Gesund leben ohne Rauchen. Neukunden werden durch DR Radio-Kampagnen generiert.

Der Abverkauf der Produkte erfolgt im Rahmen von Abo-Systematiken. Der durchschnittliche Bestellwert liegt bei ca. € 47 pro Auftrag. Die Kunden sind im Schnitt 57 Jahre alt.

aktive Liste

Stand: 01.03.2025

# Aktiv und Gesund

## Potenziale

Bestell-Nr.: 5032000

Menge ca.	Selektion	Preis p. Tsd.	
14.600	Kunden 0-12 Monate	€	195,00
10.000	Kunden 13-24 Monate	€	170,00
152.000	Kunden älter 24 Monate	€	150,00

## Zusatzinformationen

Männer	47 %
Frauen	53 %
Firma	
Echtersselektion	Nein
Durchschnittsalter	>60 Jahre
Vornamenanalyse	Ja
Beilagen	Ja

## Konditionen

Selektionskosten	€ 9,50 p.Tsd. mind. € 190,00
Zusatzselektionskosten	€ 9,50 p.Tsd. mind. € 190,00
Versandkosten	€ 45,00
Mindestabrechnung	70 %
Mindestabnahmemenge	5.000
Altersselektion	€ 9,50 p.Tsd. mind. € 190,00
überschneidungsfrei festhalten	mind. € 150,00
überschneidungsfrei nachliefern	

## Sonstiges / Bemerkungen



Aktiv und Gesund nimmt sich die Gesundheit und das Wohlergehen seiner Kunden zu Herzen und bietet Produkte an, die sich positiv auf den Allgemeinzustand und auf altersbedingte gesundheitliche Beschwerden auswirken. Das Sortiment umfasst Produkte zur Linderung von Schmerzen im Bewegungsapparat, zur Steigerung des Sehvermögens, zum Ausgleich von Vitaminen und Spurenelementen.

Die Kunden sind treue Postkäufer, die ihre Bedürfnisse gerne durch Bestellungen im Versandhandel decken. Der Altersdurchschnitt der Zielgruppe dieses Versenders liegt bei über 60 Jahren. Neue Kunden werden überwiegend durch den Versand einstufiger Mailings generiert.

Die Adressen von Aktiv und Gesund werden auf Gegenseitigkeit auch für konkurrierende Angebote freigegeben. Testen Sie die Adressen für seniorenspezifische Angebote von Haushaltsartikeln, Mode und Schuhen, Neuheiten, Geschenkartikeln und für die Neuspender-Gewinnung!

aktive Liste

Stand: 01.10.2023

## Käufer Vitalitätsprodukte Exklusiv bei AZ Direct

### Potenziale

Bestell-Nr.: 5047600

Menge ca.	Selektion	Preis p. Tsd.
44.700	aktuelle Käufer	€ 165,00

### Zusatzinformationen

Männer	
Frauen	
Firma	
Echtersselektion	Ja
Durchschnittsalter	50-75 Jahre
Vornamenanalyse	
Beilagen	Nein

### Konditionen

Selektionskosten	€ 10,00 p.Tsd. mind. € 250,00
Zusatzselektionskosten	€ 10,00 p.Tsd. mind. € 250,00
Versandkosten	€ 40,00
Mindestabrechnung	50 %
Mindestabnahmemenge	5.000
Altersselektion	
überschneidungsfrei festhalten	
überschneidungsfrei nachliefern	mind. € 80,00

### Sonstiges / Bemerkungen



Die aktive Versandhandels-Liste „Käufer Vitalitätsprodukte“ wird aus Kaufinformationen eines aktiven Versenders gespeist. Der thematische Schwerpunkt liegt hierbei in den Bereichen Alltagshelfer, Nahrungsergänzung und Gesundheit. Bei der Liste handelt es sich um sehr kaufkräftige, aber kritische Personen im Alter von ca. 50-75 Jahren, die sich besonders für Angebote aus dem Bereich "natürliche Lebensweise" und „Wohlbefinden“ im Alter interessieren. Hauptthemen dieser Gruppe aus ganz Deutschland sind: Ernährung, Gesundheit, Kochen und Körperpflege.

Mit dieser Liste steht Ihnen eine sehr konsumstarke Liste zur Verfügung. Zugleich zeigt uns unsere Erfahrung, dass sich dieser aktive Kundenkreis auch gut mit Spendenmailings von ökologisch oder gesellschaftlich tätigen Organisationen ansprechen lässt.

aktive Liste

Stand: 01.01.2026

## Die moderne Hausfrau

### Potenziale

Bestell-Nr.: 5500700

Menge ca.	Selektion	Preis p. Tsd.	
330.000	Kunden 0-6 Monate	€	190,00
180.000	Kunden 7-12 Monate	€	170,00
230.000	Kunden 13-24 Monate	€	140,00

**Die moderne Hausfrau** Geniales. Garantiert günstig.

[www.moderne-hausfrau.de](http://www.moderne-hausfrau.de)

### Zusatzinformationen

Männer	20 %
Frauen	80 %
Firma	
Echtersselektion	Ja
Durchschnittsalter	45-75 Jahre
Vornamenanalyse	
Beilagen	Ja

Die moderne Hausfrau ist seit über 50 Jahren der Klassiker unter den Katalogen für praktische, nützliche und ausgefallene Produkte. Das vielseitige Sortiment setzt sich aus Haushaltswaren, Gartenprodukten, Geschenkideen, Dekorationsartikeln und einer Vielzahl weiterer praktischen Produkte aller Art zusammen.

Weltweit wird hier nach innovativen Produkten mit echtem Kundennutzen gesucht. Der Hauptkatalog erscheint über 12 Mal pro Jahr. Erfahren und aktiv ist Die moderne Hausfrau nicht nur in Deutschland sondern auch in Österreich, der Schweiz, sowie Belgien und Niederlanden.

Die Kern-Zielgruppe sind Frauen im Alterssegment zwischen 45 und 75 Jahren. Durch eine hohe Kundenbindung und ausgeprägte Loyalität ist das Klientel von Die moderne Hausfrau sehr aufgeschlossen für Werbung mit tendenziell wachsendem online Anteil.

### Konditionen

Selektionskosten	€ 9,00 p.Tsd. mind. € 180,00
Zusatzselektionskosten	€ 15,00 p.Tsd. mind. € 180,00
Versandkosten	€ 50,00
Mindestabrechnung	70 %
Mindestabnahmemenge	5.000
Altersselektion	mind. € 150,00
überschneidungsfrei festhalten	
überschneidungsfrei nachliefern	

### Sonstiges / Bemerkungen

aktive Liste

Stand: 01.01.2026

## 3Pagen

## Potenziale

Bestell-Nr.: 5501400

Menge ca.	Selektion	Preis p. Tsd.
79.300	Käufer 0-6 Monate	€ 150,00
113.800	Käufer 7-12 Monate	€ 140,00
165.900	Käufer 13-24 Monate	€ 130,00

## Zusatzinformationen

Männer	15 %
Frauen	85 %
Firma	
Echtersselektion	Ja
Durchschnittsalter	>60 Jahre
Vornamenanalyse	
Beilagen	Ja

## Konditionen

Selektionskosten	€ 10,00 p.Tsd. mind. € 180,00
Zusatzselektionskosten	€ 10,00 p.Tsd. mind. € 180,00
Versandkosten	€ 40,00
Mindestabrechnung	50 %
Mindestabnahmemenge	5.000
Altersselektion	€ 10,00 p.Tsd.
überschneidungsfrei festhalten	mind. € 100,00
überschneidungsfrei nachliefern	mind. € 150,00

## Sonstiges / Bemerkungen



[www.3pagen.de](http://www.3pagen.de)

3Pagen bietet unter dem Motto "pffiffig - praktisch - preiswert" seinen Kunden ein umfangreiches Sortiment aus den Bereichen Dekoration, Küche, Haushalt und Gesundheit an. Schuhe und Modeaccessoires passend zur Jahreszeit runden das Sortiment ab.

Das kundennahe Versandhaus begeistert bereits seit dem Jahr 1954 seine Kunden mit vielen pffiffigen und praktischen Helfern für Küche und Haushalt sowie "Problemlösern" für Gesundheit und Wohlbefinden. Die Angebotspalette umfasst außerdem eine große Auswahl sorgfältig zusammengestellter Deko- und Geschenkartikel zu einem fairen Preis-Leistungs-Verhältnis. Im Mittelpunkt steht die Familien, Haus, Garten und Hobby.

Mit den 3Pagen-Adressen sprechen Sie eine responsestarke Distanzhandels-Zielgruppe im Best Ager-Segment ab 45 Jahren an: ca. 90 % Frauen, preisbewusst, lieben ihr Heim und ihren Garten/Balkon. Dekorieren und kochen gerne und mögen es, sich selbst, Familie und Freunde zu verwöhnen - also gesellige Menschen.

Regelmäßige Bereinigungen sorgen für einen ausgezeichneten Pflegezustand der Liste.

aktive Liste

Stand: 01.02.2026

## EUROtops

## Potenziale

Bestell-Nr.: 6003200

Menge ca.	Selektion	Preis p. Tsd.
632.700	Einfachkunden	€ 208,00
771.200	Mehrfachkunden	€ 228,00
1.403.900	Kunden	€ 218,00

## Zusatzinformationen

Männer	71 %
Frauen	29 %
Firma	
Echtersselektion	Ja
Durchschnittsalter	> 50 Jahre
Vornamenanalyse	
Beilagen	Ja

## Konditionen

Selektionskosten	€ 11,00 p.Tsd. mind. € 200,00
Zusatzselektionskosten	€ 15,00 p.Tsd. mind. € 180,00
Versandkosten	€ 40,00
Mindestabrechnung	70 %
Mindestabnahmemenge	5.000
Altersselektion	€ 15,00 p.Tsd. mind. € 180,00
überschneidungsfrei festhalten	
überschneidungsfrei nachliefern	mind. € 130,00

## Sonstiges / Bemerkungen



[www.eurotops.de](http://www.eurotops.de)

EUROtops hat sich seit der Gründung 1985 als Versandhaus von Neuheiten aus aller Welt etabliert. Angeboten werden praktische Helfer für Haus und Garten, nützliches Werkzeug, dekorative Extras und ausgefallene Geschenke, Unterhaltungselektronik und Herrenmode. EUROtops-Kunden sind begeisterungsfähige Männer, interessiert an unerwarteten Lösungen.

Vermietung bevorzugt auf Gegenseitigkeit

aktive Liste

Stand: 01.01.2025

## REMEMBER

## Potenziale

Bestell-Nr.: 6093900

Menge ca.	Selektion	Preis p. Tsd.	
33.900	Privatkunden 0-6 Monate	€	195,00
53.000	Privatkunden 7-12 Monate	€	185,00
43.200	Privatkunden 13-24 Monate	€	170,00

## Zusatzinformationen

Männer	21 %
Frauen	70 %
Firma	8 %
Echtersselektion	Nein
Durchschnittsalter	> 50 Jahre
Vornamenanalyse	Ja
Beilagen	Ja

## Konditionen

Selektionskosten	€ 11,00 p.Tsd. mind. € 200,00
Zusatzselektionskosten	€ 25,00 p.Tsd. mind. € 130,00
Versandkosten	€ 40,00
Mindestabrechnung	70 %
Mindestabnahmemenge	5.000
Altersselektion	mind. € 130,00
überschneidungsfrei festhalten	mind. € 130,00
überschneidungsfrei nachliefern	mind. € 130,00

## Sonstiges / Bemerkungen



[www.remember.de](http://www.remember.de)

Seit der Gründung im Jahr 1996 steht für REMEMBER® die Inspiration durch Farben und Formen im Vordergrund - und das ist bis heute so geblieben. Im Laufe der Jahre entstand ein ständig wachsendes Sortiment individueller Design- und Geschenkartikel. Egal ob Spiele, Papphocker, Frühstücksbrettchen oder Kalender - eines gilt für alle Produkte: jeder Artikel wird mit großer Leidenschaft ausschließlich im eigenen Haus entwickelt und gestaltet. Viele Gegenstände des täglichen Lebens werden durch einen unverkennbaren Gestaltungsstil zu etwas Neuem gemacht. Das Resultat ist ein außergewöhnliches, sehr originelles Sortiment.

Bei REMEMBER® erreichen Sie kaufkräftige und anspruchsvolle Kunden mit Vorliebe für individuelles Design. Die Käufer sind überwiegend weiblich, zwischen 30 und 50 Jahre alt und einkommensstark.

Durch ein besonderes Scoringverfahren stehen viele Selektionsmerkmale aus unterschiedlichen Interessensgebieten zur Auswahl. Bei dem Großteil der Adressen handelt es sich um Privatkunden, aber auch die Anmietung von Firmenadressen ist möglich.

Selektionsverbesserungen Preis € 180,00 o/oo  
 58.351 Privatkd. Spendenaffine  
 297.340 Privatkd. Bildungsaffine Politik/Wissenschaft/Wirtschaft  
 379.256 Privatkd. 1-2 Familienhäuser  
 206.909 Privatkd. Modeaffine/Gehobene+sonstige Bekleidung  
 236.253 Privatkd. Wohnen und Garten  
 115.945 Privatkd. Finanzen  
 34.268 Privatkd. Sohos  
 28.262 Privatkd. Schnäppchenjäger  
 69.087 Privatkd. Gewinnspielaffine

aktive Liste

Stand: 01.08.2025

## Giordano Vini - Deutschland

## Potenziale

Bestell-Nr.: 6505300

Menge ca.	Selektion	Preis p. Tsd.
33.200	Kunden 0-6 Monate	€ 190,00
53.700	Kunden 0-12 Monate	€ 190,00
26.300	MFK 0-6 Monate	€ 190,00
41.700	MFK 0-12 Monate	€ 190,00
210.200	Kunden gesamt	€ 170,00
18.800	Gesundheit Score	€ 0,00
50.600	Mode Score	€ 0,00

## Zusatzinformationen

Männer	61 %
Frauen	39 %
Firma	
Echtersselektion	Ja
Durchschnittsalter	> 50 Jahre
Vornamenanalyse	Ja
Beilagen	Ja

## Konditionen

Selektionskosten	€ 10,00 p.Tsd. mind. € 180,00
Zusatzselektionskosten	€ 15,00 p.Tsd. mind. € 180,00
Versandkosten	€ 55,00
Mindestabrechnung	70 %
Mindestabnahmemenge	5.000
Altersselektion	€ 15,00 p.Tsd. mind. € 180,00
überschneidungsfrei festhalten	mind. € 180,00
überschneidungsfrei nachliefern	

## Sonstiges / Bemerkungen



[www.giordanoweine.de](http://www.giordanoweine.de)

In Valle Talloria d'Alba erzeugt die Familie Giordano seit 1900 klassische Weine und rundet seit einiger Zeit das Sortiment mit exklusiven Delikatessen wie Olivenöl, Balsamico, Nudeln, typische Süßwaren und Saucen ab.

Über Postmailings, Paketbeilagen und auch im Internet gewinnt Giordano laufend neue Kunden. Die Käufer und Genießer sind zu 2/3 männlich und überwiegend über 50 Jahre alt. Sie verfügen über ein mittleres bis hohes Einkommen und eine entsprechende Kaufkraft.

Verfeinern lässt sich jede Selektion durch ADp-Targeting-Kriterien, wie u.a. Echalter, Familiensituation, Produktvorlieben und Kaufaktivitäten.

Giordano-Kunden werden regelmäßig mittels Mailings und Katalogen über das aktuelle Sortiment informiert. Entsprechend aktuell ist der Kundenbestand. Über die mehrmals jährlichen Direktmailings zur Neukundengewinnung wachsen ständig neue Kontakte nach. Für Folgekampagnen können Sie mit zahlreichen neuen Adressen rechnen.

Giordano bedient Weinkäufer in Italien und Deutschland, in Österreich und in der Schweiz.

Attraktive Angebote, die den Empfänger zum Test eines gediegenen Produktangebotes einladen, dürften ihr Ziel bei dieser mitten im Leben stehenden Zielgruppe nicht verfehlen.

aktive Liste

Stand: 01.09.2025

# Käufer Confiserie-Produkte Exklusiv bei AZ Direct

## Potenziale

Bestell-Nr.: 6507000

Menge ca.	Selektion	Preis p. Tsd.
40.600	Käufer 0-12 Monate	€ 175,00
31.100	Käufer 13-24 Monate	€ 155,00

## Zusatzinformationen

Männer  
 Frauen  
 Firma  
 Echtaltersselektion Ja  
 Durchschnittsalter >60 Jahre  
 Vornamenanalyse  
 Beilagen Nein

## Konditionen

Selektionskosten € 10,00 p.Tsd. mind. € 250,00  
 Zusatzselektionskosten  
 Versandkosten € 40,00  
 Mindestabrechnung 60 %  
 Mindestabnahmemenge 5.000  
 Altersselektion € 10,00 p.Tsd. mind. € 250,00  
 überschneidungsfrei festhalten  
 überschneidungsfrei nachliefern mind. € 80,00

## Sonstiges / Bemerkungen



Die Käufer bestellen Lebensmittel online und wählen dabei aus einer Vielfalt kulinarischer Genüsse. Sie tauchen ein in eine Welt hochwertiger und traditioneller Genussprodukte und aus-erlesene Spezialitäten. Die Produkte aus dem reichhaltigen Sortiment bilden eine wohlschmeckende Basis vielseitiger Menüs für die gesamte Familie.

Das Kernsortiment umfasst neben aromatischem Kaffee, köstlichen Süßwaren und Gebäck, Weinen, Sekt, Likören und Honigspezialitäten auch kulinarische Köstlichkeiten wie Wurst-, Käse- und Fischspezialitäten sowie viele weitere Leckereien und funktionale Säfte. Dabei wird neben erstklassiger Qualität auch zuverlässiger Frischeversand für kühlpflichtige Lebensmittel garantiert. Der Kunde wird darüber hinaus mit vielfältigen Geschenk-, Deko- und Haushaltsideen verwöhnt.

aktive Liste

Stand: 01.01.2026

## Spezialitäten-Haus G. Schulteis Exklusiv bei AZ Direct

### Potenziale

Bestell-Nr.: 6509300

Menge ca.	Selektion	Preis p. Tsd.
131.600	Kunden 0-6 Monate	€ 210,00
10.500	Kunden 7-12 Monate	€ 200,00
70.200	Kunden 13-24 Monate	€ 180,00
212.400	Kunden gesamt	€ 190,00



[www.spezi-haus.de](http://www.spezi-haus.de)

### Zusatzinformationen

Männer	30 %
Frauen	70 %
Firma	
Echtersselektion	Ja
Durchschnittsalter	>50 Jahre
Vornamenanalyse	Ja
Beilagen	Ja

### Konditionen

Selektionskosten	€ 10,00 p.Tsd. mind. € 250,00
Zusatzselektionskosten	€ 10,00 p.Tsd. mind. € 250,00
Versandkosten	€ 40,00
Mindestabrechnung	50 %
Mindestabnahmemenge	5.000
Altersselektion	€ 10,00 p.Tsd. mind. € 250,00
überschneidungsfrei festhalten	
überschneidungsfrei nachliefern	mind. € 80,00

### Sonstiges / Bemerkungen

Lebensmittelkauf ist vor allen Dingen eine Vertrauenssache. Über 30 Jahre wurde dieses Vertrauen durch den Konditormeister Schulteis geschaffen. Printen aus Aachen und Lebkuchen aus Nürnberg sind die Stützen des Sortiments, das im Laufe der Zeit zahlreiche Erweiterungen erfahren hat. Auf nunmehr 84 Seiten bietet das Spezialitäten-Haus auch verschiedene Weißgebäcke, Kuchen, Pralinen, Marzipan und andere Leckereien ebenso an wie herzhafte Delikatessen aus Franken, der Eifel, dem Schwarzwald und aus Westfalen.

Die überwiegend weiblichen Kunden sind 50 Jahre und älter.

aktive Liste

Stand: 01.03.2026

## Olio Carli

## Potenziale

Bestell-Nr.: 6514000

Menge ca.	Selektion	Preis p. Tsd.
58.100	Mehrfachkäufer 0-6 Monate	€ 200,00
68.600	Kunden 0-6 Monate	€ 200,00
96.800	Kunden 0-12 Monate	€ 200,00
42.500	Score Gesundheit	€ 0,00
126.400	Score Mode/Kosmetik/Accessoires	€ 0,00

## Zusatzinformationen

Männer	49 %
Frauen	51 %
Firma	
Echtersselektion	Ja
Durchschnittsalter	> 50 Jahre
Vornamenanalyse	Ja
Beilagen	Nein

## Konditionen

Selektionskosten	€ 10,00 p.Tsd. mind. € 180,00
Zusatzselektionskosten	€ 15,00 p.Tsd. mind. € 180,00
Versandkosten	€ 55,00
Mindestabrechnung	70 %
Mindestabnahmemenge	5.000
Altersselektion	€ 15,00 p.Tsd. mind. € 180,00
überschneidungsfrei festhalten	mind. € 180,00
überschneidungsfrei nachliefern	

## Sonstiges / Bemerkungen



[www.oliocarli.de](http://www.oliocarli.de)

Seit 2001 ist der bekannte italienische Olivenölhersteller Fratelli Carli unter dem Namen Olio Carli in Deutschland aktiv. Feinstes Olivenöl von besonderer Qualität und andere italienische Spezialitäten werden in diesem traditionsreichen Familienunternehmen seit mehreren Generationen hergestellt und vertrieben. Den Käufern bleiben diese Produkte immer als etwas ganz Besonderes in Erinnerung.

Die Zielgruppe von Olio Carli versteht es bestens, die schönen Seiten des Lebens zu genießen. Hierzu zählen hochwertige Weine oder Leckereien aus der Sterne Küche genauso wie exklusive Olivenöle.

Die Käufer wurden zu 100% über Mailings an Postkäuferlisten oder Paketbeilagen generiert. Olio Carli selbst schreibt seine Kunden mehrmals im Jahr an, was die ausgezeichnete Aktualität der Daten unterstreicht. Ein großer Anteil der Personen verfügt über eine überdurchschnittliche Kaufkraft und einen hohen Bildungsstand. Die Käufer sind überwiegend > 50 Jahre.

Verfeinern lässt sich jede Selektion durch ADp-Targeting Kriterien, wie u.a. Echtalter, Familiensituation, Produktvorlieben und Kaufaktivitäten.

Dieser Personenkreis eignet sich hervorragend für eine Vielzahl von Angeboten, insbesondere aus den Bereichen „Exklusives“ sowie „Weine und Delikatessen“. Auch im Bereich gehobene Mode, Reisen oder Finanzprodukte beweisen diese Adressen ihre Stärke.

Die Vermietung erfolgt bevorzugt auf Gegenseitigkeit. Die Adressen werden für „harte“ Gewinnspiele sowie Spendenorganisationen und Produkte aus dem Gesundheitsbereich nicht freigegeben.

aktive Liste

Stand: 01.03.2026

## CharityBase Premium

### Potenziale

Bestell-Nr.: 8505900

Menge ca.	Selektion	Preis p. Tsd.
181.100	Premium Spender gesamt	€ 175,00
6.800	Spender Umwelt/Natur	€ 185,00
103.200	Spender Soziales/Humanitäres	€ 185,00
28.600	Spender Tierprojekte	€ 185,00



### Zusatzinformationen

Männer	65 %
Frauen	33 %
Firma	
Echtersselektion	Ja
Durchschnittsalter	35-70 Jahre
Vornamenanalyse	
Beilagen	Nein

### Konditionen

Selektionskosten	€ 10,00 p.Tsd. mind. € 200,00
Zusatzselektionskosten	
Versandkosten	€ 40,00
Mindestabrechnung	50 %
Mindestabnahmemenge	5.000
Altersselektion	
überschneidungsfrei festhalten	
überschneidungsfrei nachliefern	

### Sonstiges / Bemerkungen

Soziales Engagement und Hilfsbereitschaft für schwache Bevölkerungsgruppen sind Eigenschaften, die leider immer seltener zu finden sind. Zum Glück gibt es aber immer noch Menschen, die sich bei Hilfsprojekten engagieren oder finanzielle Unterstützung leisten. So verschieden die Menschen sind, so unterschiedlich sind auch die Projekte, für die sie sich engagieren oder spenden. Eines haben alle Spender gemeinsam und dadurch unterscheiden sie sich von der übrigen Bevölkerung – Ihr „soziales Gewissen“ ist besonders stark. Natürlich setzen sie dabei Prioritäten. Manchmal geben Sie Ihr Engagement für das alte Projekt auf und wenden sich neuen Aufgaben zu. Erfolgreiches Fundraising verlangt ein hohes Maß an Menschenkenntnis, fachlicher Kompetenz und Methodik. Die langjährige Erfahrung und Kompetenz als Partner von Full-Service Dienstleistern für Spendenorganisationen, befähigt uns zur zielgruppengenaue Auswahl geeigneter Adress-Segmente zur Akquisition neuer Förderpotentiale. Auf der Basis bewährter Analysemethoden zur Adressauswahl, von Testmailings und der individuellen Analyse der Responsewerte, sind wir in der Lage die optimale potenzielle Spenderadresse zu selektieren. Somit werden Streuverluste und unnötige Mailingkosten auf ein Minimum reduziert und das Spendenaufkommen maximiert. Das Ergebnis ist eine Sammlung von Personen, die innerhalb der letzten Jahre auf Spendenaufrufe hin aktiv geworden sind oder sich in diversen Medien als Spender für soziale Projekte ausgewiesen haben.

aktive Liste

Stand: 01.12.2025

# Spender für bestimmte Zwecke Exklusiv bei AZ Direct

## Potenziale

Bestell-Nr.: 8508900

Menge ca.	Selektion	Preis p. Tsd.	
755.000	Humanitäre Hilfe	€	175,00
467.000	Kulturelle Zwecke	€	175,00
278.000	Kinderpatenschaften	€	175,00
420.000	Tier- und Umweltschutz	€	175,00
524.000	Gesundheitliche Anliegen	€	175,00



## Zusatzinformationen

Männer	45 %
Frauen	55 %
Firma	
Echtersselektion	Ja
Durchschnittsalter	60-65 Jahre
Vornamenanalyse	Ja
Beilagen	

## Konditionen

Selektionskosten	€ 10,00 p.Tsd. mind. € 250,00
Zusatzselektionskosten	€ 10,00 p.Tsd. mind. € 250,00
Versandkosten	€ 40,00
Mindestabrechnung	50 %
Mindestabnahmemenge	5.000
Altersselektion	€ 10,00 p.Tsd. mind. € 250,00
überschneidungsfrei festhalten	
überschneidungsfrei nachliefern	mind. € 80,00

## Sonstiges / Bemerkungen

Der klassische Spender ist eher älter, verfügt über ein mittleres Einkommen und reagiert hauptsächlich auf Mailings. Viele Spender haben sich ein jährliches "Spendenbudget" zurechtgelegt, welches sie auf eine oder mehrere Organisationen verteilen. Häufig sind Spender aber besonders geneigt, für einen bestimmten Zweck zu spenden. Persönliche Erfahrungen und individuelle Interessenslagen deuten darauf hin.

Das sind Ergebnisse einer neueren Untersuchung, die AZ fundraising services in Auftrag gegeben hat und die im Wesentlichen die Ergebnisse ähnlicher Studien bestätigen.

Mit diesen Adresspools können wir nun Personen mit fünf besonderen Spendenzwecken verfügbar machen. Alle Adressen sind gut gepflegt und eignen sich besonders für den Einsatz im Rahmen von schriftlichen Neuspendergewinnungs-Kampagnen.

aktive Liste

Stand: 01.02.2026

## Elderly &amp; Disabled

## Potenziale

Bestell-Nr.: 8509000

Menge ca.	Selektion	Preis p. Tsd.	
60.000	Spender	€	175,00
206.300	TopScore Selection	€	180,00

## Zusatzinformationen

Männer	35 %
Frauen	65 %
Firma	
Echtersselektion	Nein
Durchschnittsalter	60+ Jahre
Vornamenanalyse	Ja
Beilagen	Nein

## Konditionen

Selektionskosten	€ 12,50 p.Tsd. mind. € 200,00
Zusatzselektionskosten	
Versandkosten	€ 50,00
Mindestabrechnung	60 %
Mindestabnahmemenge	5.000
Altersselektion	
überschneidungsfrei festhalten	
überschneidungsfrei nachliefern	

## Sonstiges / Bemerkungen



Diese Liste besteht ausschließlich aus Personen, die für unterschiedlichste Zwecke im Bereich der freien Wohlfahrtspflege gespendet haben. Dazu gehören unter anderem Hilfe für Menschen mit Behinderungen, Altenhilfe, Familienhilfe oder gesundheitliche Themen. Die Altersstruktur ist 60 Jahre und älter.

Die Liste hat einen geographischen Schwerpunkt im Raum Süddeutschland (Bayern, Baden-Württemberg). Ebenfalls mit geringerem Anteil vertreten sind Rheinland-Pfalz, Saarland und NRW. Im Norden und Osten Deutschlands dagegen ist kaum Potenzial vorhanden.

Die Zielgruppe ist mit einem Anteil von ca. 65 % überwiegend weiblich und sehr affin für Spendenthemen aller Art. Die Adressaten konsumieren überwiegend offline und sind auch bei Lesetiteln und Büchern zu finden.

Empfehlenswert ist ein Einsatz dieser Liste für alle Spendenorganisationen, insbesondere wenn sie mit Schwerpunkt im Bereich der Inlandshilfe tätig sind.

Zusätzlich zu den bewährten Echtspenden-Potenzialen bieten wir ab 2025 auch eine TopScore-Selektion auf Basis der GEMINI Consumer Database an. Die TopScore-Selektion beinhaltet deutschlandweite Potenziale und bietet zusätzlich u.a. die Möglichkeit einer Altersselektion. Die Adressen haben sich bereits in mehreren Einsätzen bewährt und stehen nun für Ihre kommende Neuspendergewinnung zur Verfügung.

Ein Mailingmuster muss vorgelegt werden.

aktive Liste

Stand: 01.03.2025

## Spendende Firmen (Big Donors)

### Potenziale

Bestell-Nr.: 8510200

Menge ca.	Selektion	Preis p. Tsd.	
37.900	Firmen gesamt	€	260,00
33.900	Geschäftsführer	€	260,00



### Zusatzinformationen

Männer	
Frauen	
Firma	100 %
Echtersselektion	Nein
Durchschnittsalter	
Vornamenanalyse	
Beilagen	Nein

### Konditionen

Selektionskosten	€ 10,00 p.Tsd. mind. € 200,00
Zusatzselektionskosten	€ 25,00 p.Tsd.
Versandkosten	€ 40,00
Mindestabrechnung	70 %
Mindestabnahmemenge	5.000
Altersselektion	
überschneidungsfrei festhalten	
überschneidungsfrei nachliefern	mind. € 130,00

### Sonstiges / Bemerkungen

Bei dieser Liste handelt es sich um Adressen von mittleren und größeren Firmen in Deutschland, die Hilfsorganisationen mit Großspenden unterstützen. Dies geschieht teilweise als Ergänzung oder anstelle von Kundenpräsenten zu Weihnachten, aber auch von Fall zu Fall aufgrund besonderer Ereignisse.

Neben den bekannten Fundraising-Organisationen werden auch lokale Einrichtungen unterstützt. Alles in allem sind es Unternehmen, die sich derartige Aktivitäten leisten können und wollen. Sie verfügen über gesellschaftliche und soziale Verantwortung, wissen aber auch, dass karitative Großzügigkeit sowohl in der Innen- als auch Außenwirkung gute PR bedeutet. Gemäß den Recherchen des Listeigners sind es gut die Hälfte aller Firmen im oben beschriebenen Betriebsgrößensegment, die spenden - und zwar naturgemäß in deutlich höherem Umfang als dies Privatpersonen tun. Mit dieser Zielgruppe setzen Sie deshalb Ihr Werbebudget optimal ein, da Streuverluste bei Firmen vermieden werden, die zu Spenden, aus welchen Gründen auch immer, nicht bereit sind.

Die Adressen, die auch mit Telefonnummern und Ansprechpartnern geliefert werden können, sind topaktuell. Eine vergleichbare Liste gibt es in Deutschland nicht. Die Datei wächst kontinuierlich.

aktive Liste

Stand: 01.08.2024

## Spendenaffine Akademiker

### Potenziale

Bestell-Nr.: 8514800

Menge ca.	Selektion	Preis p. Tsd.
42.600	Spender	€ 140,00

### Zusatzinformationen

Männer	87 %
Frauen	13 %
Firma	
Echtersselektion	Nein
Durchschnittsalter	
Vornamenanalyse	Ja
Beilagen	Nein

### Konditionen

Selektionskosten	€ 10,25 p.Tsd. mind. € 100,00
Zusatzselektionskosten	€ 10,50 p.Tsd. mind. € 125,00
Versandkosten	€ 23,00
Mindestabrechnung	60 %
Mindestabnahmemenge	5.000
Altersselektion	
überschneidungsfrei festhalten	
überschneidungsfrei nachliefern	mind. € 100,00

### Sonstiges / Bemerkungen



Ausschließlich Menschen mit einem Professoren- und/oder Doktor-Titel finden sich in dieser Liste, die bei allen Organisationen mit den unterschiedlichsten Themen eingesetzt werden kann. Die Responderate ist gewöhnlich geringer als bei anderen Listen, der Spendendurchschnitt jedoch liegt weit über der Spendenhöhe anderer Adressen.

Sonderselektionen auf Anfrage!

aktive Liste

Stand: 01.03.2023

## Global Help

### Potenziale

Bestell-Nr.: 8517700

Menge ca.	Selektion	Preis p. Tsd.
60.000	Spender	€ 175,00

### Zusatzinformationen

Männer	59 %
Frauen	41 %
Firma	
Echtersselektion	Nein
Durchschnittsalter	65+ Jahre
Vornamenanalyse	
Beilagen	Nein

### Konditionen

Selektionskosten	€ 12,50 p.Tsd. mind. € 200,00
Zusatzselektionskosten	
Versandkosten	€ 50,00
Mindestabrechnung	60 %
Mindestabnahmemenge	5.000
Altersselektion	
überschneidungsfrei festhalten	
überschneidungsfrei nachliefern	

### Sonstiges / Bemerkungen



Diese Liste enthält kirchlich und religiös motivierte Spender und Spenderinnen, die sich für benachteiligte und verwaiste Kinder sowie für Kinder mit Behinderungen engagieren.

Die Zielgruppe hat für Organisationen gespendet, die, z.T. unter kirchlicher Leitung, Kinder und Jugendliche aus Elendsvierteln betreuen oder sich für mehr Früherkennung, Förderung und Integration von Kindern mit körperlichen und psychischen Behinderungen einsetzen.

Die Organisationen sind vor allem in Lateinamerika und Afrika sowie Osteuropa und Indien tätig. Arbeitsschwerpunkt sind z.B. der Aufbau von Kindergärten, Schulen, Waisenhäusern, Wohn- und Ausbildungsstätten, sowie die Leitung und der Unterhalt dieser Einrichtungen.

Die Spendenden dieser Liste gehören mehrheitlich der Mittelschicht an. Ein großer Teil der Adressat:innen verfügt über eine akademische Ausbildung und auch einen entsprechenden Titel. Der Altersdurchschnitt liegt bei ca. 65+ Jahren. Die Adressen werden offline mit Mailings und Beilagen generiert.

Empfehlenswert ist ein Einsatz dieser Listen für alle Spendenorganisationen, insbesondere wenn sie mit Schwerpunkt im Bereich der Auslandshilfe tätig sind oder sich für Kinderhilfsprojekte einsetzen.

Ein Mailingmuster muss vorgelegt werden.

aktive Liste

Stand: 01.03.2025

## Green Hands 2013

## Potenziale

Bestell-Nr.: 8518200

Menge ca.	Selektion	Preis p. Tsd.
80.200	Spender Umwelt/Natur	€ 180,00

## Zusatzinformationen

Männer	34 %
Frauen	66 %
Firma	
Echtersselektion	Nein
Durchschnittsalter	35-60 Jahre
Vornamenanalyse	
Beilagen	Nein

## Konditionen

Selektionskosten	€ 10,00 p.Tsd. mind. € 200,00
Zusatzselektionskosten	
Versandkosten	€ 40,00
Mindestabrechnung	50 %
Mindestabnahmemenge	5.000
Altersselektion	
überschneidungsfrei festhalten	
überschneidungsfrei nachliefern	

## Sonstiges / Bemerkungen



Der Gedanke, dass die Erhaltung und der Schutz von Tier und Umwelt in ihren natürlichen Lebensräumen auch uns Menschen dienen, ist mittlerweile in der Bevölkerung angekommen. Je mehr wir dafür sorgen, dass das natürliche Gleichgewicht erhalten bleibt, desto grösser ist die Chance, dass wir unsere eigene Umwelt lebenswert erhalten. Die bereits in den vergangenen Jahren erfolgreiche Liste Green Hands konnte jetzt weiter verbessert und ausgebaut werden.

Dabei kann es sich um Spenden oder das Engagement für die artgerechte Haltung von Hühnern und Schweinen handeln, die Unterstützung von heimischen Tierheimen oder auch Projekte zur Erhaltung von bedrohten Tier- und Pflanzenarten. Dies kann sowohl bei uns vor der Haustüre geschehen als auch im brasilianischen Regenwald.

aktive Liste

Stand: 01.12.2025

## Avian Protection

### Potenziale

Bestell-Nr.: 8518500

Menge ca.	Selektion	Preis p. Tsd.
40.900	Spender Tierprojekte	€ 185,00

### Zusatzinformationen

Männer	53 %
Frauen	47 %
Firma	
Echtersselektion	Ja
Durchschnittsalter	45-65 Jahre
Vornamenanalyse	
Beilagen	Nein

### Konditionen

Selektionskosten	€ 10,00 p.Tsd. mind. € 200,00
Zusatzselektionskosten	
Versandkosten	€ 40,00
Mindestabrechnung	60 %
Mindestabnahmemenge	5.000
Altersselektion	
überschneidungsfrei festhalten	
überschneidungsfrei nachliefern	

### Sonstiges / Bemerkungen



Um effektiven Tierschutz praktizieren zu können, bedarf es finanzieller Mittel, die ganz maßgeblich aus Spenden gewonnen werden. Dabei kann es sich um Spenden oder das Engagement für die artgerechte Haltung von Hühnern und Schweinen, die Unterstützung für das örtliche Tierheim, der Tierwelt in Afrika/Asien, die Erhaltung von Walen, Delphinen oder andere ähnlich gelagerte Projekte weltweit handeln: Ohne die Spendenbereitschaft von Tierliebhabern wäre ein effektiver Tierschutz nicht möglich.

aktive Liste

Stand: 01.12.2025

## Spendenaffine für kirchl./relig. Zwecke Exklusiv bei AZ Direct

### Potenziale

Bestell-Nr.: 8520900

Menge ca.	Selektion	Preis p. Tsd.	
310.000	aus Gemeinden mit kath. Einrichtungen	€	175,00
219.000	aus Gemeinden mit ev. Einrichtungen	€	175,00

### Zusatzinformationen

Männer	45 %
Frauen	55 %
Firma	
Echtersselektion	Ja
Durchschnittsalter	>70 Jahre
Vornamenanalyse	Ja
Beilagen	Nein

### Konditionen

Selektionskosten	€ 10,00 p.Tsd. mind. € 250,00
Zusatzselektionskosten	€ 10,00 p.Tsd. mind. € 250,00
Versandkosten	€ 40,00
Mindestabrechnung	60 %
Mindestabnahmemenge	5.000
Altersselektion	€ 10,00 p.Tsd. mind. € 250,00
überschneidungsfrei festhalten	
überschneidungsfrei nachliefern	mind. € 80,00

### Sonstiges / Bemerkungen



Das kirchliche Engagement wird geprägt durch die Überzeugung, dass wir etwas für unsere Mitmenschen tun müssen. Ob als ehrenamtliches Engagement, als direkte Gabe beim Besuch des Gottesdienstes oder als Spende. Besonders ausgeprägt ist die Spendenaffinität bei Personen, die aktiv praktizieren und sich einbringen.

In ländlichen und kleinstädtischen Gebieten lassen sich diese traditionellen Strukturen noch finden. Häufig handelt es sich um ältere, auch alleinstehende Menschen, die über ausreichende finanzielle Mittel verfügen und es gelernt haben zu geben. Pensionäre sind besonders häufig vertreten.

aktive Liste

Stand: 01.02.2026

# Internationale Kinderhilfe Exklusiv bei AZ Direct

## Potenziale

Bestell-Nr.: 8521000

Menge ca.	Selektion	Preis p. Tsd.
128.700	Spender	€ 190,00

## Zusatzinformationen

Männer	35 %
Frauen	65 %
Firma	
Echtersselektion	Ja
Durchschnittsalter	70 Jahre
Vornamenanalyse	
Beilagen	Nein

## Konditionen

Selektionskosten	€ 10,00 p.Tsd. mind. € 250,00
Zusatzselektionskosten	€ 10,00 p.Tsd. mind. € 250,00
Versandkosten	€ 40,00
Mindestabrechnung	60 %
Mindestabnahmemenge	5.000
Altersselektion	€ 10,00 p.Tsd. mind. € 250,00
überschneidungsfrei festhalten	
überschneidungsfrei nachliefern	mind. € 80,00

## Sonstiges / Bemerkungen



Bei dieser Liste handelt es sich um den typischen Spender und Förderer, der benachteiligten Kindern helfen will. Dieser Personenkreis spendet für internationale Projekte, in denen neben der Erstversorgung der Kinder insbesondere die Nachhaltigkeit des Tuns wichtig ist. Der Schwerpunkt der Versorgung liegt im gesundheitlichen Bereich. Er bietet benachteiligten Kindern eine neue Perspektive auf ein gesundes und erfülltes Leben.

Die eher älteren Personen haben bereits gespendet oder haben ihr Interesse dadurch bekundet, dass sie Informationen abgefordert haben. Es handelt sich um eine aktuelle und gut gepflegte Adressliste.

Mit dem Einsatz dieser Adressen erreichen Sie Spender, denen die Schicksale vieler Menschen in der Welt nicht egal sind und die sich insbesondere für die Linderung der Not von Kindern einbringen. Sie wollen ganz konkrete Hilfe leisten und sind bereit, sich insbesondere auch finanziell zu engagieren. Der hohe Anteil an Titelträgern zeigt, dass sie das auch können.

aktive Liste

Stand: 01.03.2026

## Spender besonderer Motivation Exklusiv bei AZ Direct

### Potenziale

Bestell-Nr.: 8522400

Menge ca.	Selektion	Preis p. Tsd.
599.000	Spender mit inhaltlichem Interesse	€ 175,00
303.000	Spender aus Gewissensgründen	€ 175,00
520.000	Spender aus tiefer Überzeugung	€ 175,00



### Zusatzinformationen

Männer	50 %
Frauen	50 %
Firma	
Echtaltersselektion	Ja
Durchschnittsalter	70 Jahre
Vornamenanalyse	Ja
Beilagen	Nein

### Konditionen

Selektionskosten	€ 10,00 p.Tsd. mind. € 250,00
Zusatzselektionskosten	€ 10,00 p.Tsd. mind. € 250,00
Versandkosten	€ 40,00
Mindestabrechnung	50 %
Mindestabnahmemenge	5.000
Altersselektion	€ 10,00 p.Tsd. mind. € 250,00
überschneidungsfrei festhalten	
überschneidungsfrei nachliefern	mind. € 80,00

### Sonstiges / Bemerkungen

Der klassische Spender ist eher älter, verfügt über ein mittleres bis gutes Einkommen und reagiert hauptsächlich auf Mailings. Viele Spender haben sich ein jährliches "Spendenbudget" zurechtgelegt, welches sie auf eine oder mehrere Organisationen verteilen. Häufig spenden Personen aus einer bestimmten Überzeugung heraus.

Das sind Ergebnisse einer neueren Untersuchung, die AZ fundraising services in Auftrag gegeben hat und die im Wesentlichen die Ergebnisse ähnlicher Studien bestätigen. Durch die Beantwortung spezifischer Fragen zur Motivation konnten mit entsprechenden statistischen Verfahren drei Grundtypen herausgearbeitet werden.

Mit diesen Adresspools können wir nun Personen mit drei besonderen Spendenmotivationen verfügbar machen. Alle Adressen sind gut gepflegt und eignen sich besonders für den Einsatz im Rahmen von schriftlichen Neuspendergewinnungs-Kampagnen.

aktive Liste

Stand: 01.02.2026

## Spendenaffine Leser/Medieninteressierte Exklusiv bei AZ Direct

### Potenziale

Bestell-Nr.: 8522500

Menge ca.	Selektion	Preis p. Tsd.
75.000	Reisen und Fotografie	€ 175,00
54.000	Wissen und Zeitgeschichte	€ 175,00
40.000	Wohnen und Kunst	€ 175,00
83.000	Frauen, Mode, Lifestyle	€ 175,00
83.000	Wirtschaft und Aktuelles	€ 175,00
42.000	Kochen	€ 175,00



### Zusatzinformationen

Männer	50 %
Frauen	50 %
Firma	
Echtersselektion	Ja
Durchschnittsalter	64 Jahre
Vornamenanalyse	Ja
Beilagen	Nein

### Konditionen

Selektionskosten	€ 10,00 p.Tsd. mind. € 250,00
Zusatzselektionskosten	€ 10,00 p.Tsd. mind. € 250,00
Versandkosten	€ 40,00
Mindestabrechnung	50 %
Mindestabnahmemenge	5.000
Altersselektion	€ 10,00 p.Tsd. mind. € 250,00
überschneidungsfrei festhalten	
überschneidungsfrei nachliefern	mind. € 80,00

### Sonstiges / Bemerkungen

Es handelt sich um Leser und aktive Abonnenten von verschiedenen Special Interest Magazinen. Die Adressen sind top gepflegt und können zusätzlich nach Alter und Geschlecht selektiert werden. Eine zusätzliche Analyse hat ergeben, dass diese Personen überdurchschnittlich spendenwillig sind, sie sind speziell für den Einsatz von Spendenorganisationen nach Spendenneigung qualifiziert worden.

Da die Adressen erstmalig für die Vermietung genutzt werden, kann man von besonderem Interesse dieser Zielgruppe für viele Angebote ausgehen.

Die Kaufkraft ist vergleichsweise hoch, Sie erreichen gut gebildete Personen mit vielfältigem Interesse.

aktive Liste

Stand: 01.02.2026

## Spendenaffine Akademiker im Ruhestand Exklusiv bei AZ Direct

### Potenziale

Bestell-Nr.: 8522700

Menge ca.	Selektion	Preis p. Tsd.
134.000	Personen	€ 180,00

### Zusatzinformationen

Männer	70 %
Frauen	30 %
Firma	
Echaltersselektion	Ja
Durchschnittsalter	74 Jahre
Vornamenanalyse	
Beilagen	

### Konditionen

Selektionskosten	€ 10,00 p.Tsd. mind. € 250,00
Zusatzselektionskosten	€ 10,00 p.Tsd. mind. € 250,00
Versandkosten	€ 40,00
Mindestabrechnung	50 %
Mindestabnahmemenge	5.000
Altersselektion	€ 10,00 p.Tsd. mind. € 250,00
überschneidungsfrei festhalten	
überschneidungsfrei nachliefern	mind. € 80,00

### Sonstiges / Bemerkungen



Bei dieser Gruppe handelt es sich um Akademiker, die ihr Berufsleben weitgehend hinter sich haben und den Ruhestand intensiv erleben. Sie zeichnen sich durch ein hohes Interesse an den politischen und gesellschaftlichen Themen dieser Zeit nehmen, sich intensiv damit auseinander zu setzen.

Eine zumeist gute Rente und entsprechende Vermögenssituationen lassen besonders hohe Spendensummen erwarten, sollten Sie diese Personen für sich gewinnen. Durch entsprechende statistische Verfahren können gute finanzielle Verhältnisse und eine große Spendenbereitschaft vorausgesetzt werden.

Diese Liste eignet sich besonders für transparent arbeitende Spendenorganisationen mit interessanten Projekten, die das Interesse dieser kritischen Klientel wecken.

aktive Liste

Stand: 01.02.2026

# Mailingspender Exklusiv bei AZ Direct

## Potenziale

Bestell-Nr.: 8527300

Menge ca.	Selektion	Preis p. Tsd.	
438.000	Gesamt	€	175,00
112.000	aus kirchlichen Kreisen	€	175,00
259.000	für humanitäre Hilfe	€	175,00
222.000	für Kinderhilfe	€	175,00
125.000	für gemeinnützige Zwecke Inland	€	175,00

## Zusatzinformationen

Männer	80 %
Frauen	20 %
Firma	
Echtersselektion	Ja
Durchschnittsalter	68 Jahre
Vornamenanalyse	
Beilagen	Nein

## Konditionen

Selektionskosten	€ 10,00 p.Tsd. mind. € 250,00
Zusatzselektionskosten	€ 10,00 p.Tsd. mind. € 250,00
Versandkosten	€ 40,00
Mindestabrechnung	50 %
Mindestabnahmemenge	5.000
Altersselektion	€ 10,00 p.Tsd. mind. € 250,00
überschneidungsfrei festhalten	
überschneidungsfrei nachliefern	mind. € 80,00

## Sonstiges / Bemerkungen



Viele typische Spender zeichnen sich dadurch aus, dass sie nicht nur für eine Organisation spenden, sondern für unterschiedliche Anliegen ansprechbar sind. Und das über einen längeren Zeitraum.

Häufig handelt es sich dabei um den "klassischen" Spendertypus: Er lässt sich überwiegend über schriftliche Mailings überzeugen und ist den neuen digitalen Kommunikationsformen gegenüber weniger aufgeschlossen. Im klassischen Alterssegment über 60 Jahre, und häufig allein lebend, hat er die Zeit und Aufgeschlossenheit, sich mit den Spendenaufrufen der verschiedenen Organisationen auseinander zu setzen.

Die Datenbank wurde frisch bereinigt und ist daher in einwandfreiem postalischem Zustand.

aktive Liste

Stand: 01.02.2026

# AZ Top-Entscheider Privat Exklusiv bei AZ Direct

## Potenziale

Bestell-Nr.: 9015100

Menge ca.	Selektion	Preis p. Tsd.
529.200	Privatadressen	€ 180,00
292.000	Der familienorientierte Manager	€ 180,00
73.400	Der genussorientierte Manager	€ 180,00
102.500	Der informierte Manager	€ 180,00
64.900	Der moderne Manager	€ 180,00



## Zusatzinformationen

Männer	75 %
Frauen	25 %
Firma	
Echtaltersselektion	Ja
Durchschnittsalter	54 Jahre
Vornamenanalyse	
Beilagen	Nein

## Konditionen

Selektionskosten	€ 10,00 p.Tsd. mind. € 250,00
Zusatzselektionskosten	€ 10,00 p.Tsd. mind. € 250,00
Versandkosten	€ 40,00
Mindestabrechnung	60 %
Mindestabnahmemenge	5.000
Altersselektion	€ 10,00 p.Tsd. mind. € 250,00
überschneidungsfrei festhalten	
überschneidungsfrei nachliefern	mind. € 80,00

## Sonstiges / Bemerkungen

Die selbständigen Unternehmer und TOP-Manager bevorzugen einen gehobenen Lebensstil. Ein ideales Profil für Angebote bei denen es um das Alter die hohe Kaufkraft und den hohen beruflichen Status geht, bietet diese Gruppe der Manager Privatadressen.

Selbständige, Akademiker, Freiberufler und Top-Manager der freien Wirtschaft, die aufgrund ihrer Qualifikation die entsprechenden Führungsebenen in der deutschen Wirtschaft besetzen und der junge aufstrebende Management-Nachwuchs bilden die Grundlage dieser TOP-Gruppe. Der anspruchsvolle Geschmack und der Sinn für Exklusivität sind Garant dafür, dass vielfältige Angebote aus diesen Bereichen entsprechend hohe Beachtung finden.

Weitere Selektionsmöglichkeiten nach Alter, Einkommen sowie Anzahl der Beschäftigten, Branche und Umsatz des Unternehmens auf Anfrage!

aktive Liste

Stand: 01.08.2025

## Paare mit hoher sozialer Verantwortung Exklusiv bei AZ Direct

### Potenziale

Bestell-Nr.: 9421100

Menge ca.	Selektion	Preis p. Tsd.
115.000	ältere Paare	€ 175,00

### Zusatzinformationen

Männer	40 %
Frauen	60 %
Firma	
Echtersselektion	Ja
Durchschnittsalter	>60 Jahre
Vornamenanalyse	
Beilagen	Nein

### Konditionen

Selektionskosten	€ 10,00 p.Tsd. mind. € 250,00
Zusatzselektionskosten	€ 10,00 p.Tsd. mind. € 250,00
Versandkosten	€ 40,00
Mindestabrechnung	60 %
Mindestabnahmemenge	5.000
Altersselektion	€ 10,00 p.Tsd. mind. € 250,00
überschneidungsfrei festhalten	
überschneidungsfrei nachliefern	mind. € 80,00

### Sonstiges / Bemerkungen



Ehepaare und zusammen lebende Paare mit einem werteorientierten Lebensstil zeigen, dass sie die entsprechende Motivation mitbringen, etwas Gutes zu tun. Dabei geht es sowohl um den Erhalt der Umwelt und grundsätzliche Themen, als auch im persönlichen Bereich um eine ganz konkrete verantwortliche Lebensweise. Aber eben auch die Bereitschaft, Verantwortung zu übernehmen für schwache und benachteiligte Menschen.

Viele dieser älteren Paare zeichnen sich durch entsprechendes Konsumverhalten aus: Sie nutzen Ökostrom, kaufen Bioprodukte und sind i.d.R. recht gut über die Zusammenhänge ökologischen Wirtschaftens informiert. In ihrer Jugend gehörten sie zu den nicht angepassten Menschen, die etwas verändern wollten. Heute im höheren Alter zeigt sich ihre Einstellung in hoher Spendenbereitschaft, soweit es sich um seriöse Spendenorganisationen mit guten Projekten handelt. Zumal ihre Kinder zumeist bereits auf eigenen Füßen stehen und nicht mehr im Haushalt leben.

aktive Liste

Stand: 01.02.2026